

CỘNG HÒA XÃ HỘI CHỦ NGHĨA VIỆT NAM

ĐỘC LẬP - TỰ DO - HẠNH PHÚC

# HỒ SƠ

## THIẾT KẾ BẢN VẼ THI CÔNG

CÔNG TRÌNH: MẪU NHÀ Ở ĐỂ CÁC HỘ GIA ĐÌNH THAM KHẢO, NGHIÊN CỨU, ÁP DỤNG THEO CHƯƠNG TRÌNH HỖ TRỢ XÓA NHÀ TẠM,  
NHÀ DỘT NÁT CHO ĐỐI TƯỢNG LÀ CON ĐE CỦA NGƯỜI HOẠT ĐỘNG KHÁNG CHIẾN BỊ NHIỄM CHẤT ĐỘC HOÁ HỌC.

HẠNG MỤC : MẪU NHÀ Ở SỐ 3 (DIỆN TÍCH 30M<sup>2</sup>)

CƠ QUAN TK: TRUNG TÂM TƯ VẤN THIẾT KẾ QUY HOẠCH VÀ GIÁM ĐỊNH CHẤT LƯỢNG CÔNG TRÌNH XÂY DỰNG

ĐỊA ĐIỂM XD: THÀNH PHỐ HẢI PHÒNG

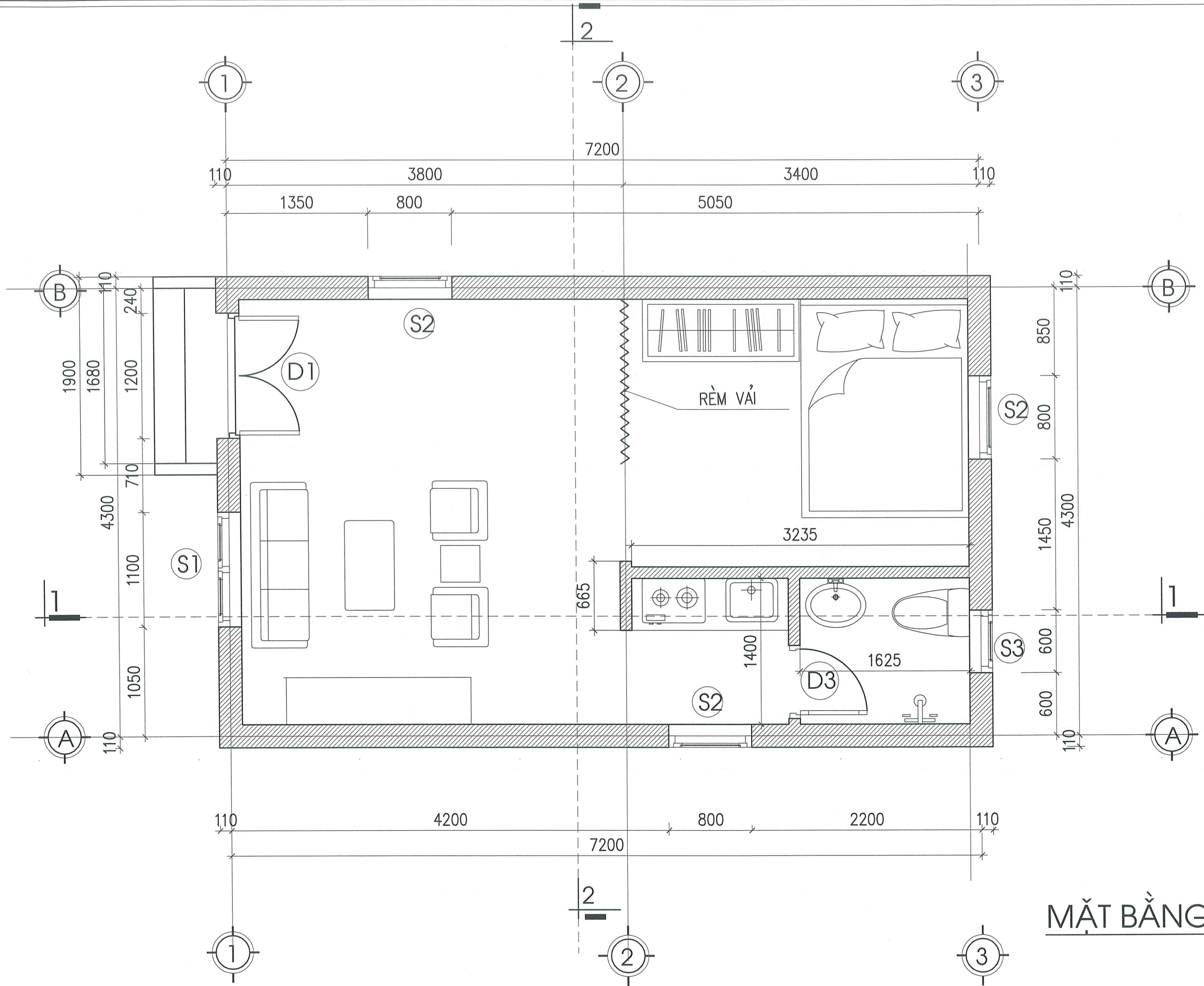
HẢI PHÒNG, NĂM 2026



MẪU NHÀ HỘ NGHÈO ( DIỆN TÍCH 30M2 - MẪU SỐ 3)

MẪU NHÀ CẤP 4, MÁI TÔN

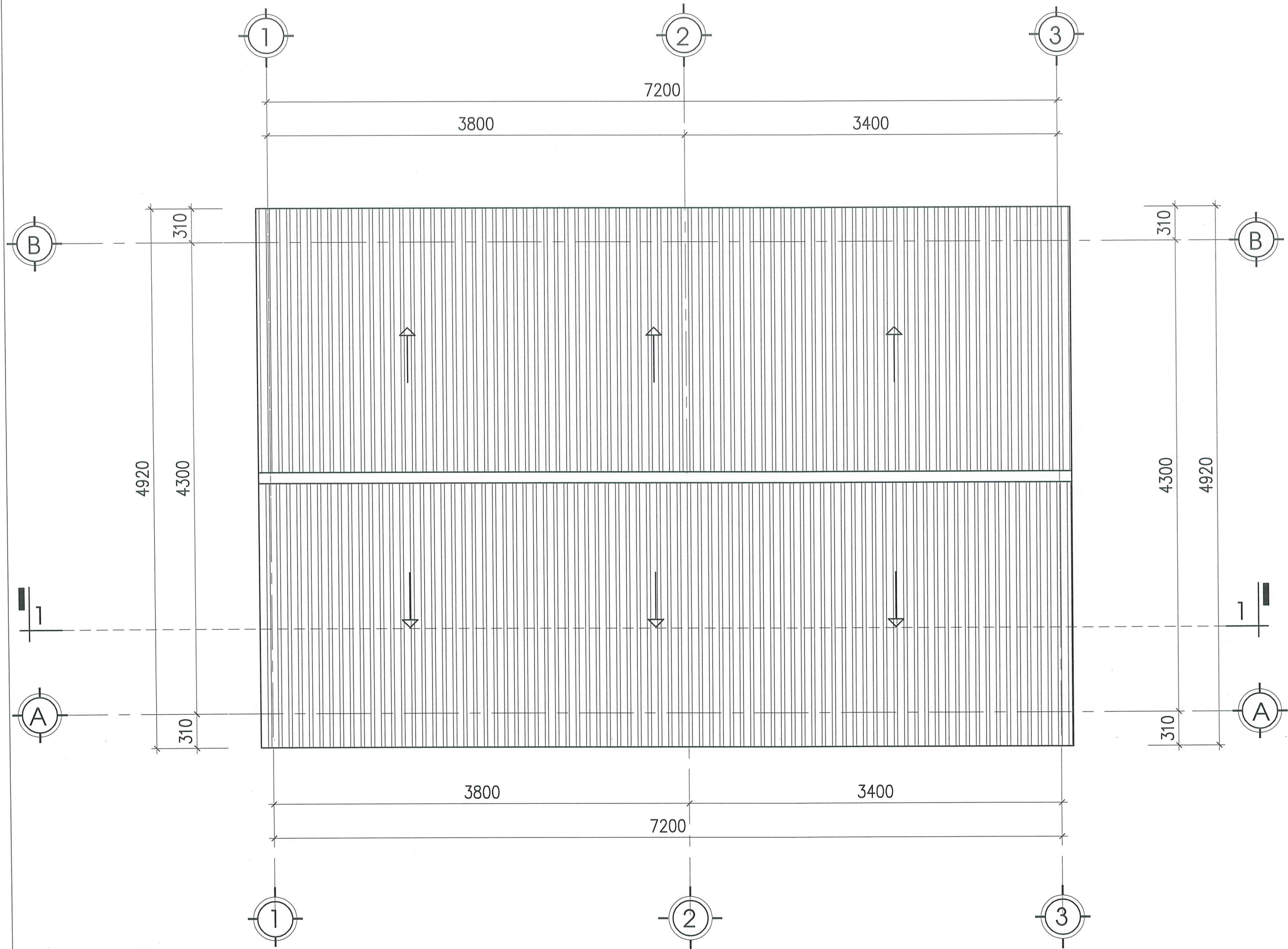
SỬA ĐỔI	
NGÀY	XÁC NHẬN
CHỦ ĐẦU TƯ:	
DỰ ÁN:	
MẪU NHÀ Ở ĐỂ CÁC HỘ GIA ĐÌNH THAM KHẢO, NGHIÊN CỨU, ÁP DỤNG THEO CHƯƠNG TRÌNH HỖ TRỢ XÓA NHÀ TẠM, NHÀ DỌT NÁT CHO ĐỐI TƯỢNG LÀ CON ĐÉ CỦA NGƯỜI HOẠT ĐỘNG KHÁNG CHIẾN BỊ NHIỄM CHẤT ĐỘC HOÁ HỌC.	
HẠNG MỤC:	
MẪU NHÀ Ở SỐ 3 (DIỆN TÍCH 30M2)	
CƠ QUAN THIẾT KẾ:	
	
TRUNG TÂM TƯ VẤN THIẾT KẾ, QUY HOẠCH VÀ GIÁM ĐỊNH CHẤT LƯỢNG CÔNG TRÌNH XÂY DỰNG	
ĐỊA CHỈ: SỐ 34 TỶ TỰ TRỌNG, PHƯỜNG HỒNG BÀNG, TP. HẢI PHÒNG	
CHI NHÁNH: SỐ 5 ĐƯỜNG THANH NIÊN, PHƯỜNG HẢI DƯƠNG, TP. HẢI PHÒNG	
GIÁM ĐỐC TẬP THỂ	
TƯ VẤN THIẾT KẾ, QUY HOẠCH VÀ GIÁM ĐỊNH CHẤT LƯỢNG CÔNG TRÌNH	
THS.KTS. TRẦN VIỆT THẮNG	
CHỦ NHIỆM DỰ ÁN	
	
KTS. NGUYỄN HOÀNG DƯƠNG	
CHỦ TRÌ THIẾT KẾ KIẾN TRÚC	
	
KTS. NGUYỄN HOÀNG DƯƠNG	
THIẾT KẾ	
	
KTS. NGÔ THANH TUYẾN	
QUẢN LÝ KỸ THUẬT:	
	
KS. TRỊNH ANH DŨNG	
TÊN BẢN VẼ:	
SỐ HỢP ĐỒNG: ... /2026	
BỘ HỒ SƠ: THIẾT KẾ BẢN VẼ THI CÔNG	
NGÀY PHÁT HÀNH: THÁNG ... /2026	
TỶ LỆ:	KÝ HIỆU BẢN VẼ:



MẶT BẰNG

SỬA ĐỔI	
NGÀY	XÁC NHẬN
CHỦ ĐẦU TƯ:	
DỰ ÁN:	
MẪU NHÀ Ở ĐỂ CÁC HỘ GIA ĐÌNH THAM KHẢO, NGHIÊN CỨU, ÁP DỤNG THEO CHƯƠNG TRÌNH HỖ TRỢ XÓA NHÀ TẠM, NHÀ DỌT NÁT CHO ĐỐI TƯỢNG LÀ CON ĐÈ CỦA NGƯỜI HOẠT ĐỘNG KHÁNG CHIẾN BỊ NHIỆM CHẤT ĐỘC HOÁ HỌC.	
HẠNG MỤC:	
MẪU NHÀ Ở SỐ 3 (DIỆN TÍCH 30M2)	
CƠ QUAN THIẾT KẾ:	
TRUNG TÂM TƯ VẤN THIẾT KẾ, QUY HOẠCH VÀ GIÁM ĐỊNH CHẤT LƯỢNG CÔNG TRÌNH XÂY DỰNG	
ĐỊA CHỈ: SỐ 34 LÝ TỰ TRỌNG, PHƯỜNG HỒNG BÀNG, TP. HẢI PHÒNG	
CHI NHÁNH SỐ 5 ĐƯỜNG THANH NIÊN, PHƯỜNG HẢI DƯƠNG, TP. HẢI PHÒNG	
GIÁM ĐỐC:	
KTS. NGUYỄN HOÀNG DƯƠNG	
CHỦ TRÌ THIẾT KẾ KIẾN TRÚC:	
KTS. NGUYỄN HOÀNG DƯƠNG	
THIẾT KẾ:	
KTS. NGÔ THANH TUYẾN	
QUẢN LÝ KỸ THUẬT:	
KS. TRỊNH ANH DŨNG	
TÊN BẢN VẼ:	
MẶT BẰNG	
SỐ HỢP ĐỒNG: .../2026	
BỘ HỒ SƠ: THIẾT KẾ BẢN VẼ THI CÔNG	
NGÀY PHÁT HÀNH: THÁNG .../2026	
TỶ LỆ:	KÝ HIỆU BẢN VẼ:
	KT : 01

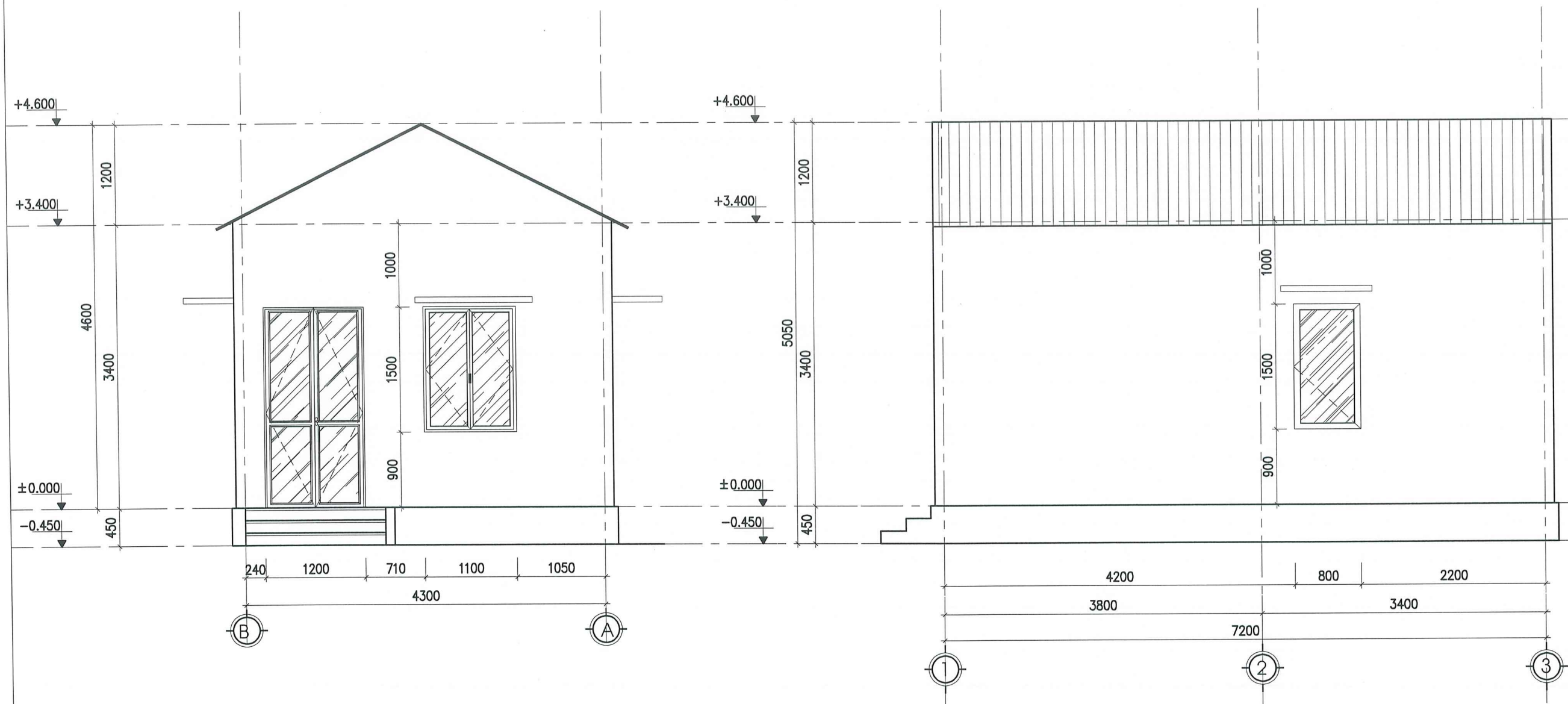




## MẶT BẰNG MÁI

SỬA ĐỔI	
NGÀY	XÁC NHẬN
CHỦ ĐẦU TƯ:	
DỰ ÁN:	
MẪU NHÀ Ở ĐỂ CÁC HỘ GIA ĐÌNH THAM KHẢO. NGHIÊN CỨU, ÁP DỤNG THEO CHƯƠNG TRÌNH HỖ TRỢ XÓA NHÀ TẠM, NHÀ DỌT NÁT CHO ĐỐI TƯỢNG LÀ CON ĐÉ CỦA NGƯỜI HOẠT ĐỘNG KHÁNG CHIẾN BỊ NHIỆM CHẤT ĐỘC HOÁ HỌC.	
HẠNG MỤC:	
MẪU NHÀ Ở SỐ 3 (DIỆN TÍCH 30M2)	
CƠ QUAN THIẾT KẾ:	
	
TRUNG TÂM TƯ VẤN THIẾT KẾ, QUY HOẠCH VÀ GIÁM ĐỊNH CHẤT LƯỢNG CÔNG TRÌNH XÂY DỰNG	
ĐỊA CHỈ: SỐ 34 LÝ THƯỜNG KIỆT, PHƯỜNG HỒNG BANG, TP. HẢI PHÒNG CHI NHÁNH: SỐ 5 ĐƯỜNG THANH NIÊN, PHƯỜNG HẢI DƯƠNG, TP. HẢI PHÒNG	
GIÁM ĐỐC:	
 THS.KTS. TRẦN VIỆT THĂNG	
CHỦ NHIỆM DỰ ÁN:	
 KTS. NGUYỄN HOÀNG DƯƠNG	
CHỦ TRÌ THIẾT KẾ KIẾN TRÚC:	
 KTS. NGUYỄN HOÀNG DƯƠNG	
THIẾT KẾ:	
 KTS. NGÔ THANH TUYẾN	
QUẢN LÝ KỸ THUẬT:	
 KS. TRỊNH ANH DŨNG	
TÊN BẢN VẼ:	
MẶT BẰNG MÁI	
SỐ HỢP ĐỒNG: ... /2026	
BỘ HỒ SƠ: THIẾT KẾ BẢN VẼ THI CÔNG	
NGÀY PHÁT HÀNH: THÁNG ... /2026	
TÝ LỆ:	KÝ HIỆU BẢN VẼ:
	KT : 04



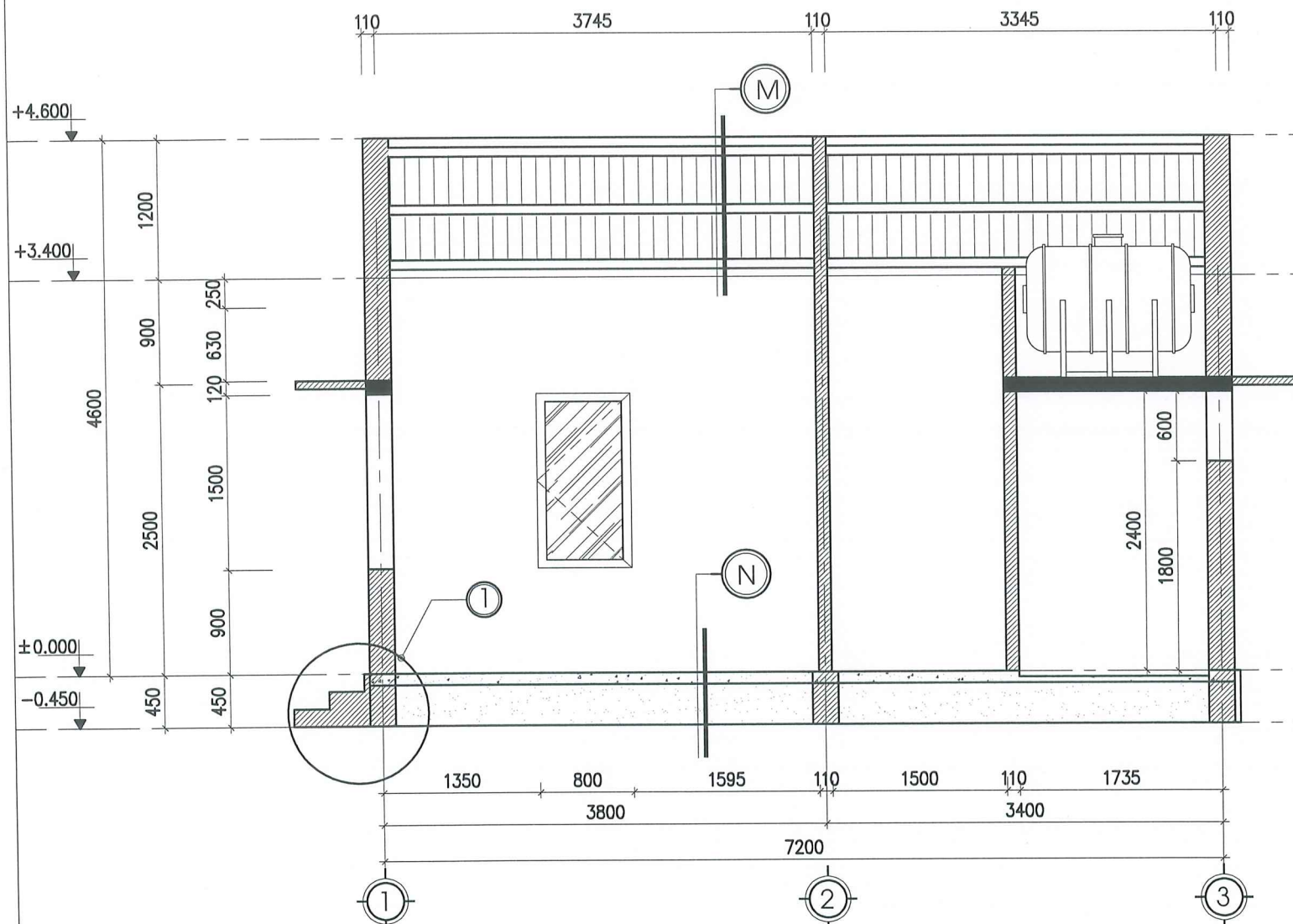


MẶT ĐÚNG TRỤC A-B

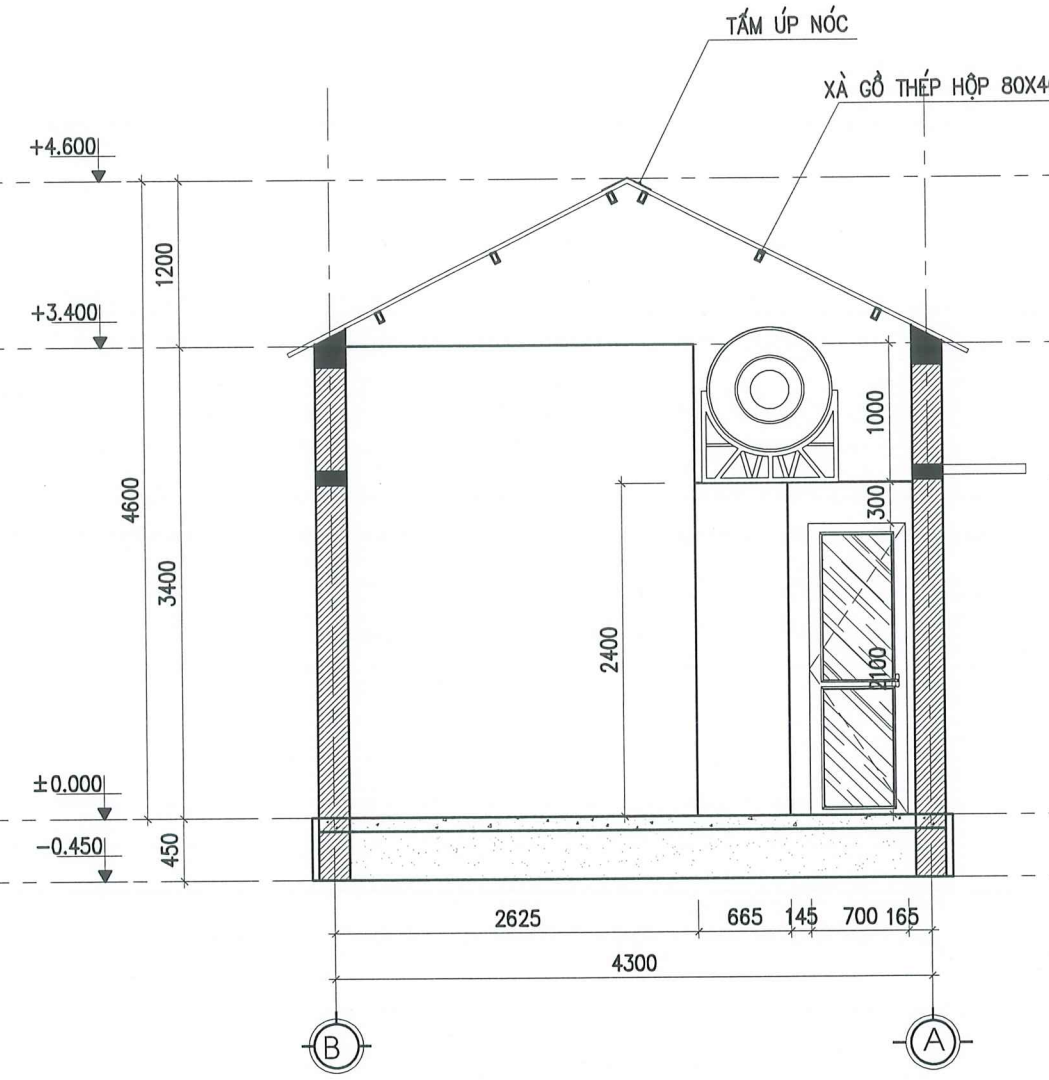
MẶT BÊN TRỤC 1-3

SỬA ĐỔI	
NGÀY	XÁC NHẬN
CHỦ ĐẦU TƯ:	
DỰ ÁN:	
MẪU NHÀ Ở ĐỂ CÁC HỘ GIA ĐÌNH THAM KHẢO, NGHIÊN CỨU, ÁP DỤNG THEO CHƯƠNG TRÌNH HỖ TRỢ XÓA NHÀ TẠM, NHÀ DỌT NÁT CHO ĐỐI TƯỢNG LÀ CON ĐE CỦA NGƯỜI HOẠT ĐỘNG KHÁNG CHIẾN BỊ NHIỆM CHẤT ĐỘC HOÁ HỌC.	
HẠNG MỤC:	
MẪU NHÀ Ở SỐ 3 (DIỆN TÍCH 30M2)	
CƠ QUAN THIẾT KẾ:	
TRUNG TÂM TƯ VẤN THIẾT KẾ, QUY HOẠCH VÀ GIÁM ĐỊNH CHẤT LƯỢNG CÔNG TRÌNH XÂY DỰNG	
ĐỊA CHỈ: SỐ 34 LÝ THƯỜNG KIỆT, PHƯỜNG HỒNG BANG, TP. HẢI PHÒNG	
CHI NHÁNH: SỐ 6 ĐƯỜNG THANH NIÊN, PHƯỜNG HẢI DƯƠNG, TP. HẢI PHÒNG	
GIÁM ĐỐC:	
THS. KTS. TRẦN VIỆT THẮNG	
CHỦ NHIỆM DỰ ÁN:	
KTS. NGUYỄN HOÀNG DƯƠNG	
CHỦ TRÌ THIẾT KẾ KIẾN TRÚC:	
KTS. NGUYỄN HOÀNG DƯƠNG	
THIẾT KẾ:	
KTS. NGÔ THANH TUYẾN	
QUẢN LÝ KỸ THUẬT:	
KS. TRỊNH ANH DŨNG	
TÊN BẢN VẼ:	
MẶT ĐÚNG TRỤC A-B	
MẶT BÊN TRỤC 1-4	
SỐ HỢP ĐỒNG: ... /2026	
BỘ HỒ SƠ: THIẾT KẾ BẢN VẼ THI CÔNG	
NGÀY PHÁT HÀNH: THÁNG ... /2026	
TỶ LỆ:	KÝ HIỆU BẢN VẼ:
	KT : 02

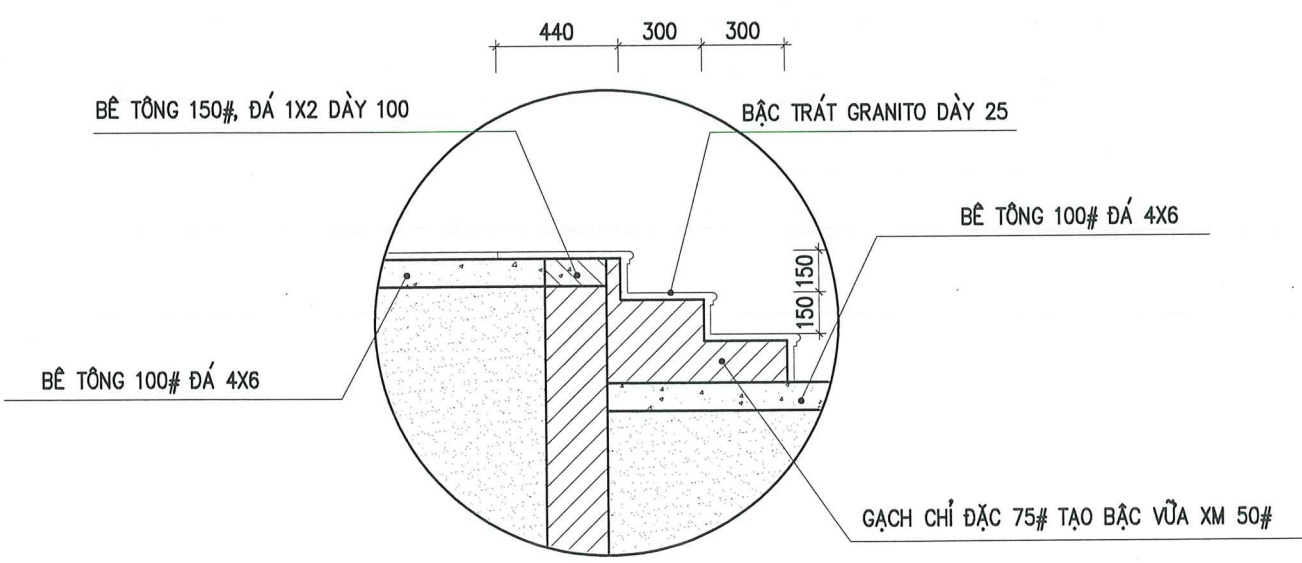




MẶT CẮT 1-1



MẶT CẮT 2-2



CHI TIẾT 1

- 1 . MÁI LỢP TÔN LIÊN DOANH MÀU ĐỎ DÀY 0,4 LY  
2 . XÀ GỖ THÉP HỘP 80X40X2,0

- 1 . LÁT GẠCH CERAMIC 400X400  
2 . BÊ TÔNG NỀN M150 ĐÁ 1X2  
3 . CÁT ĐEN TÔN NỀN TÚI NƯỚC ĐẦM Kử K = 0.9  
4 . ĐẤT TỰ NHIÊN

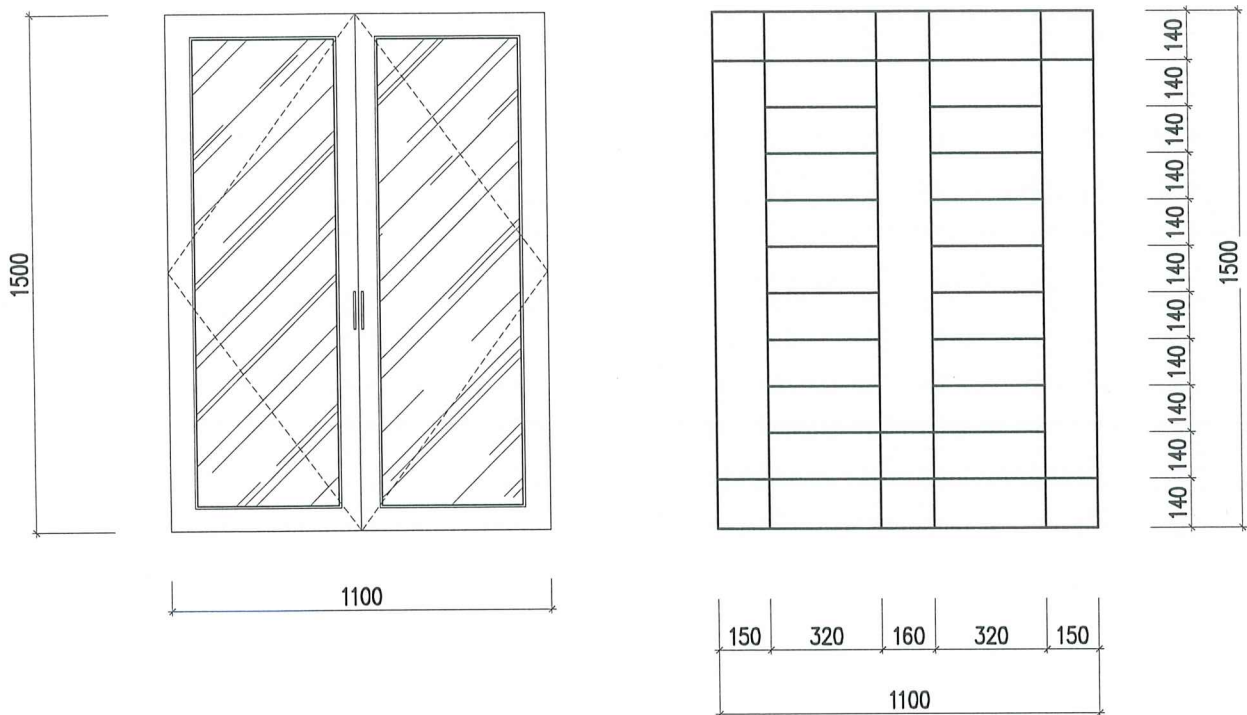
GHI CHÚ:  
SÀN NHÀ VỆ SINH LÁT GẠCH CERAMIC 300X300MM  
TƯỜNG NHÀ VỆ SINH ỐP GẠCH CERAMIC 300X600MM CAO 2100MM

SỬA ĐỔI	
NGÀY	XÁC NHẬN
CHỦ ĐẦU TƯ:	
DỰ ÁN:	
MẪU NHÀ Ở ĐỂ CÁC HỘ GIA ĐÌNH THAM KHẢO, NGHIÊN CỨU, ÁP DỤNG THEO CHƯƠNG TRÌNH HỖ TRỢ XÓA NHÀ TẠM, NHÀ DỌT NÁT CHO ĐỐI TƯỢNG LÀ CON ĐE CỦA NGƯỜI HOẠT ĐỘNG KHÁNG CHIẾN BỊ NHIỆM CHẤT ĐỘC HOÁ HỌC.	
HẠNG MỤC:	
MẪU NHÀ Ở SỐ 3 (DIỆN TÍCH 30M2)	
CƠ QUAN THIẾT KẾ:	
TRUNG TÂM TƯ VẤN THIẾT KẾ, QUY HOẠCH VÀ GIÁM ĐỊNH CHẤT LƯỢNG CÔNG TRÌNH XÂY DỰNG	
ĐỊA CHỈ: SỐ 34 LY TƯ TRUNG, PHƯỜNG HỒNG BÀNG, TP. HẢI PHÒNG	
CHỈ NHẬN: SỐ 3 ĐƯỜNG THANH NIÊN, PHƯỜNG HẢI DƯƠNG, TP. HẢI PHÒNG	
GIÁM ĐỐC TÂM TƯ VẤN THIẾT KẾ, QUY HOẠCH VÀ GIÁM ĐỊNH CHẤT LƯỢNG CÔNG TRÌNH XÂY DỰNG	
THS.KTS. TRẦN VIỆT THẮNG	
CHỦ NHIỆM DỰ ÁN	
KTS. NGUYỄN HOÀNG DƯƠNG	
CHỦ TRÌ THIẾT KẾ KIẾN TRÚC	
KTS. NGUYỄN HOÀNG DƯƠNG	
THIẾT KẾ	
KTS. NGÔ THANH TUYẾN	
QUẢN LÝ KỸ THUẬT:	
KS. TRỊNH ANH DŨNG	
TÊN BẢN VẼ:	
MẶT CẮT 1-1 ; 2-2	
SỐ HỢP ĐỒNG: ... /2026	
BỘ HỒ SƠ: THIẾT KẾ BẢN VẼ THI CÔNG	
NGÀY PHÁT HÀNH: THÁNG ... /2026	
TỶ LỆ:	KÝ HIỆU BẢN VẼ:
	KT : 03



CỬA SỔ S1

(SỐ LƯỢNG: 1 BỘ)

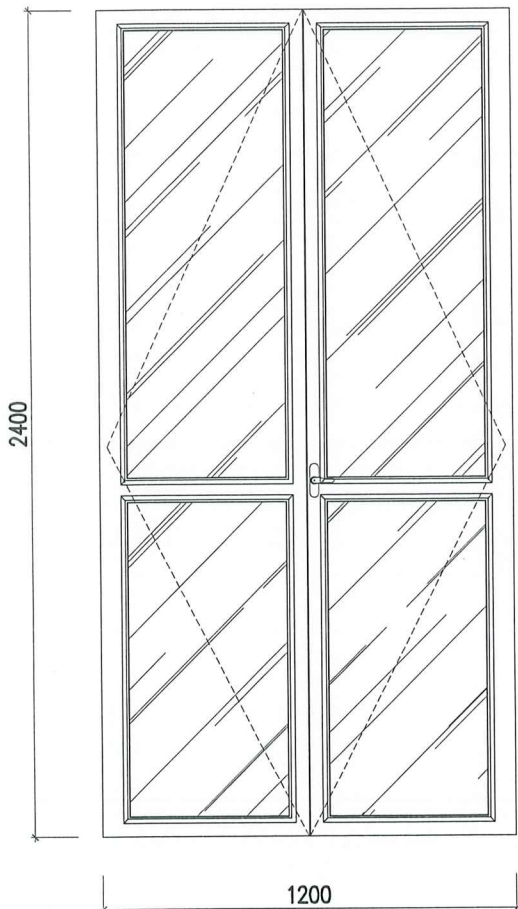


CHI TIẾT HOA SẮT S1

(SỐ LƯỢNG: 1 BỘ)

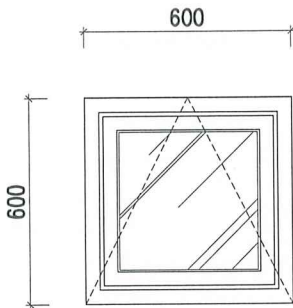
CỬA ĐI D1

(SỐ LƯỢNG: 1 BỘ)



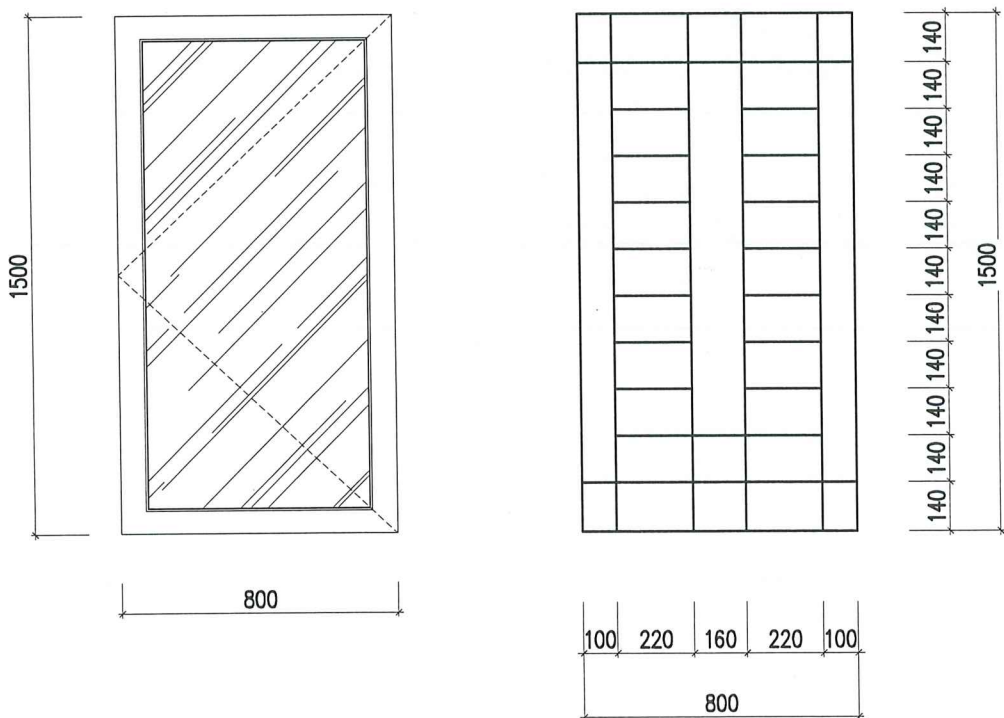
CỬA SỔ S3

(SỐ LƯỢNG: 1 BỘ)



CỬA SỔ S2

(SỐ LƯỢNG: 3 BỘ)

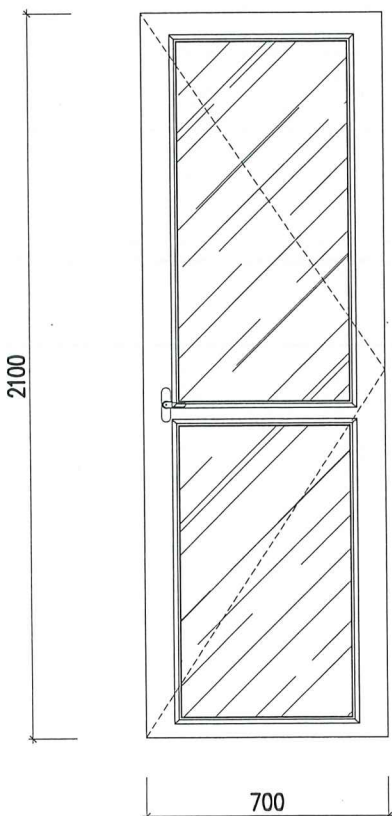


CHI TIẾT HOA SẮT S2

(SỐ LƯỢNG: 3 BỘ)

CỬA ĐI D3

(SỐ LƯỢNG: 1 BỘ)

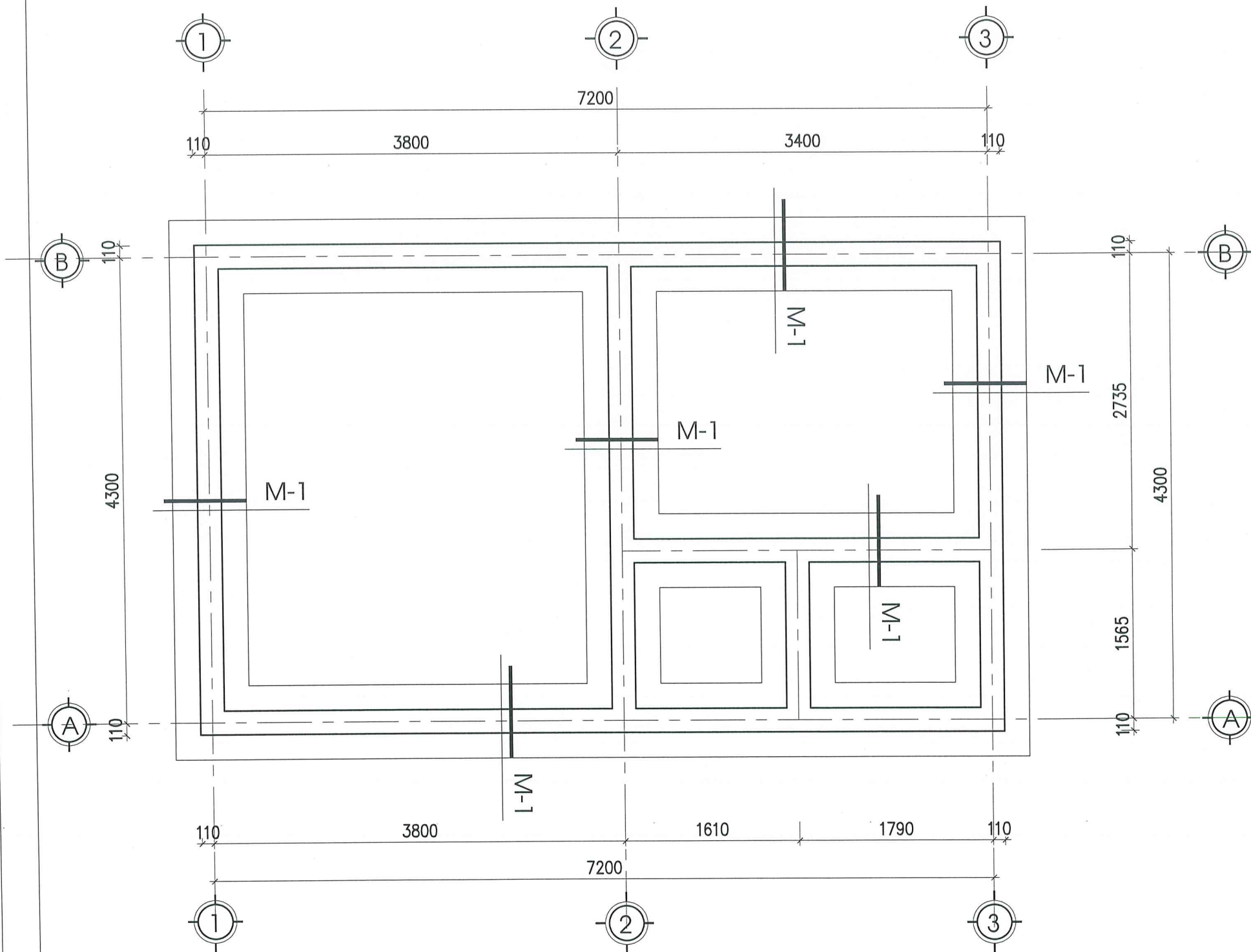


GHI CHÚ:

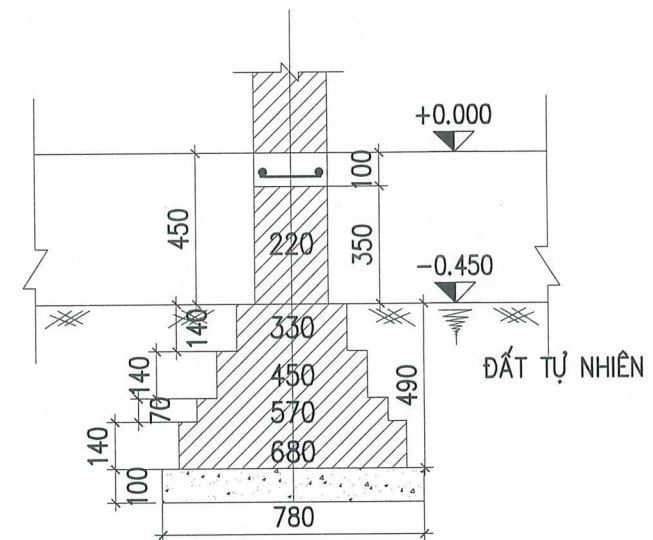
CỬA S1.S2.S3, LÀ CỬA GỖ NHÓM 4  
CỬA D1.D3, LÀ CỬA GỖ NHÓM 4

SỬA ĐỔI	
NGÀY	XÁC NHẬN
CHỦ ĐẦU TƯ:	
DỰ ÁN:	
MẪU NHÀ Ở ĐỂ CÁC HỘ GIA ĐÌNH THAM KHẢO, NGHIỆN CỨU, ÁP DỤNG THEO CHƯƠNG TRÌNH HỖ TRỢ XÓA NHÀ TẠM, NHÀ DỌT NÁT CHO ĐỐI TƯỢNG LÀ CON ĐE CỦA NGƯỜI HOẠT ĐỘNG KHÁNG CHIẾN BỊ NHIỄM CHẤT ĐỘC HOÁ HỌC.	
HANG MỤC:	
MẪU NHÀ Ở SỐ 3 (DIỆN TÍCH 30M2)	
CƠ QUAN THIẾT KẾ:	
TRUNG TÂM TƯ VẤN THIẾT KẾ, QUY HOẠCH VÀ GIÁM ĐỊNH CHẤT LƯỢNG CÔNG TRÌNH XÂY DỰNG	
ĐỊA CHỈ: SỐ 34 LÝ TỰ TRỌNG, PHƯỜNG HỒNG BÀNG, TP. HẢI PHÒNG	
CHI NHÁNH: SỐ 8 ĐƯỜNG THANH NIÊN, PHƯỜNG HẢI DƯƠNG, TP. HẢI PHÒNG	
GIÁM ĐỐC:	
THS.KTS. TRẦN VIỆT THẮNG	
CHỦ NHIỆM DỰ ÁN:	
KTS. NGUYỄN HOÀNG DƯƠNG	
CHỦ TRÌ THIẾT KẾ KIẾN TRÚC:	
KTS. NGUYỄN HOÀNG DƯƠNG	
THIẾT KẾ:	
KTS. NGÔ THANH TUYẾN	
QUẢN LÝ KỸ THUẬT:	
KS. TRỊNH ANH DŨNG	
TÊN BẢN VẼ:	
CHI TIẾT CỬA	
SỐ HỢP ĐỒNG: ... /2026	
BỘ HỒ SƠ: THIẾT KẾ BẢN VẼ THI CÔNG	
NGÀY PHÁT HÀNH: THÁNG ... /2026	
TÝ LỆ:	KÝ HIỆU BẢN VẼ:
	KT : 05





MẶT BẰNG MÓNG



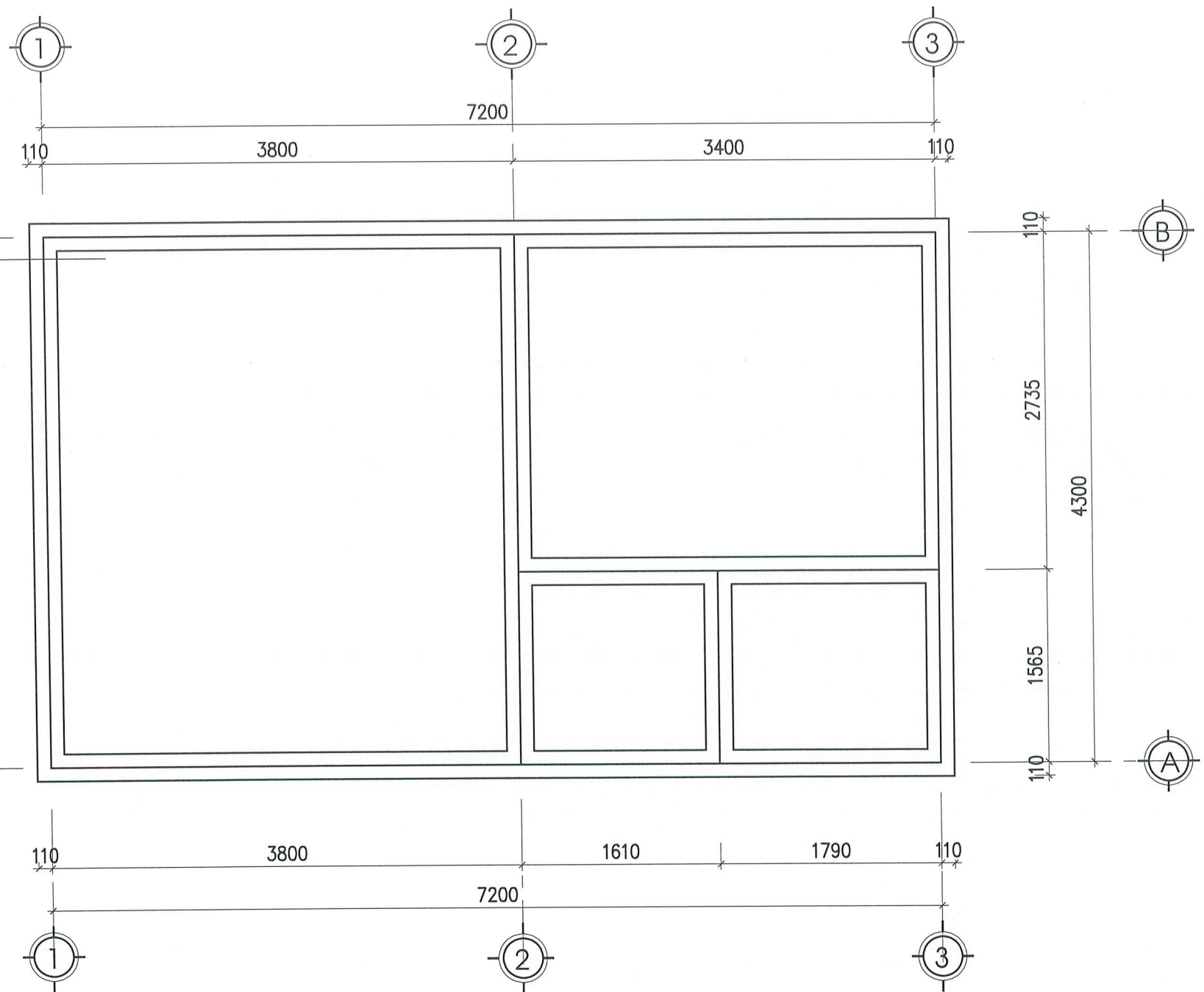
MẶT CẮT MÓNG M1

GHI CHÚ:

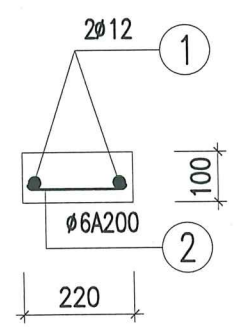
- BÊ TÔNG LÓT MÓNG M100#, ĐÁ 4X6
- BÊ TÔNG GIẰNG MÓNG M200#, ĐÁ 1X2
- THÉP  $\phi < 10$ , THÉP AI CÓ  $R_a = 2100 \text{ KG/CM}^2$
- THÉP  $\phi \geq 10$ , THÉP AII CÓ  $R_a = 2700 \text{ KG/CM}^2$
- TƯỜNG CỔ MÓNG XÂY GẠCH CHỈ ĐẶC 75# VXM M50#

SỬA ĐỔI	
NGÀY	XÁC NHẬN
CHỦ ĐẦU TƯ:	
DỰ ÁN:	
MẪU NHÀ Ở ĐỂ CÁC HỘ GIA ĐÌNH THAM KHẢO, NGHIÊN CỨU, ÁP DỤNG THEO CHƯƠNG TRÌNH HỖ TRỢ XÓA NHÀ TẠM, NHÀ DỌT NÁT CHO ĐỐI TƯỢNG LÀ CON ĐE CỦA NGƯỜI HOẠT ĐỘNG KHÁNG CHIẾN BỊ NHIỆM CHẤT ĐỘC HOÀ HỌC.	
HẠNG MỤC:	
MẪU NHÀ Ở SỐ 3 (DIỆN TÍCH 30M2)	
CƠ QUAN THIẾT KẾ:	
TRUNG TÂM TƯ VẤN THIẾT KẾ, QUY HOẠCH VÀ GIÁM ĐỊNH CHẤT LƯỢNG CÔNG TRÌNH XÂY DỰNG	
ĐỊA CHỈ: SỐ 34 LÝ TỰ TRUNG, PHƯỜNG HỒNG BÀNG, TP. HẢI PHÒNG	
CHI NHANH SỐ 5 ĐƯỜNG THANH NIÊN, PHƯỜNG HẢI DƯƠNG, TP. HẢI PHÒNG	
GIÁM ĐỐC TÂM	
TƯ VẤN THIẾT KẾ, QUY HOẠCH VÀ GIÁM ĐỊNH CHẤT LƯỢNG CÔNG TRÌNH	
THS. KTS. TRẦN VIỆT THẮNG	
CHỦ NHIỆM DỰ ÁN	
KTS. NGUYỄN HOÀNG DƯƠNG	
CHỦ TRÌ THIẾT KẾ KIẾN TRÚC	
KTS. NGUYỄN HOÀNG DƯƠNG	
THIẾT KẾ	
KS. NGUYỄN NGỌC HẠ	
QUẢN LÝ KỸ THUẬT:	
KS. TRỊNH ANH DŨNG	
TÊN BẢN VẼ:	
MẶT BẰNG MÓNG	
SỐ HỢP ĐỒNG: .../2026	
BỘ HỒ SƠ: THIẾT KẾ BẢN VẼ THI CÔNG	
NGÀY PHÁT HÀNH: THÁNG .../2026	
TỶ LỆ:	KÝ HIỆU BẢN VẼ:
	KC : 01





MẶT BẰNG GIẰNG MÓNG



MẶT CẮT GIẰNG MÓNG

GHI CHÚ:

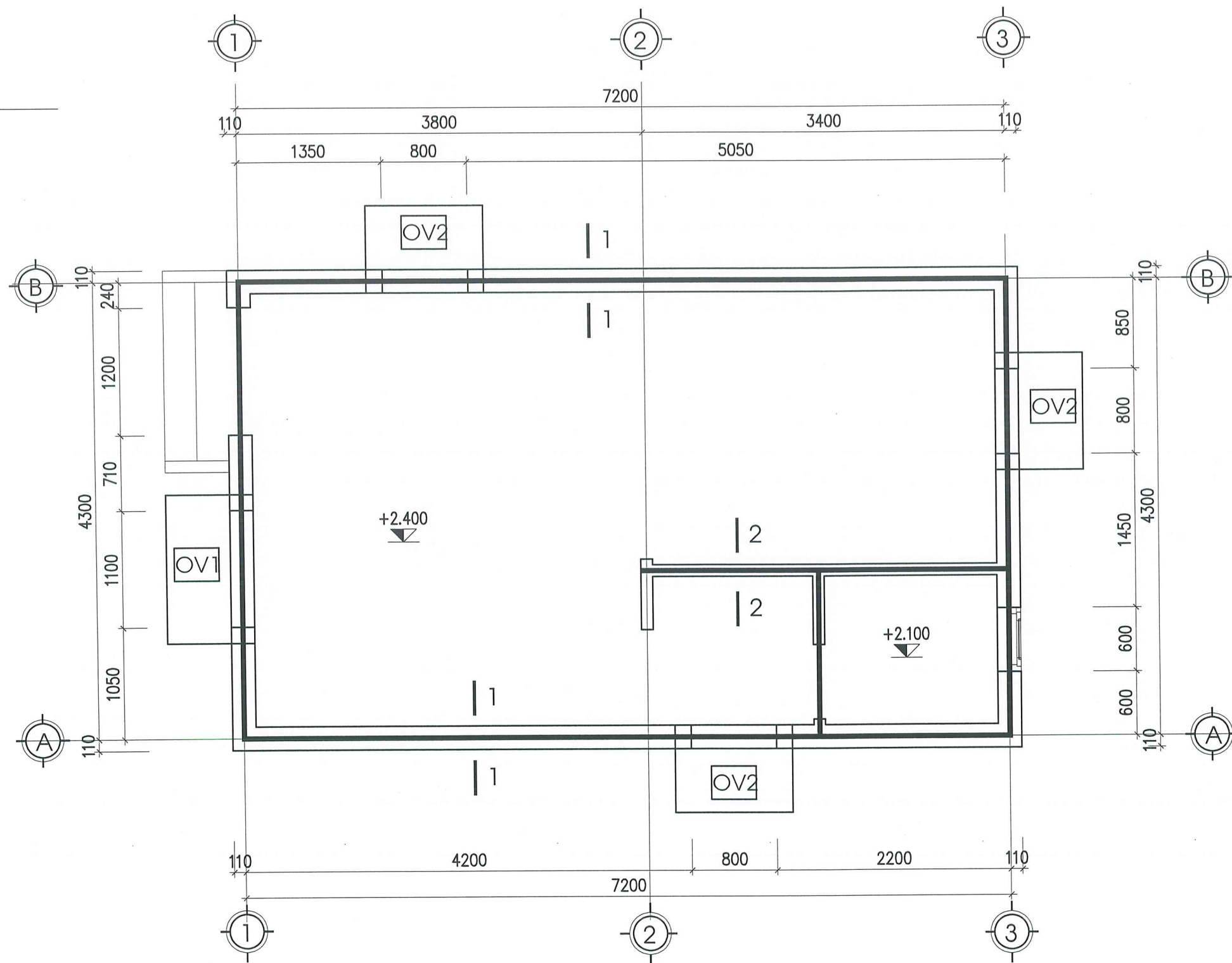
- BÊ TÔNG LÓT MÓNG M100#, ĐÁ 4X6
- BÊ TÔNG GIẰNG MÓNG M200#, ĐÁ 1X2
- THÉP  $\phi < 10$ , THÉP AI CÓ  $R_a = 2100 \text{ KG/CM}^2$
- THÉP  $\phi \geq 10$ , THÉP AII CÓ  $R_a = 2700 \text{ KG/CM}^2$
- TƯỜNG CỔ MÓNG XÂY GẠCH CHỈ ĐẶC 75# VXM M50#

BẢNG THỐNG KÊ CỐT THÉP

TÊN C.KIỆN	SỐ HIỆU	HÌNH DÁNG - KÍCH THƯỚC	$\varnothing$ (mm)	CHIỀU DÀI 1 THANH (mm)	SỐ LƯỢNG		TỔNG CHIỀU DÀI (m)	TỔNG KH.LƯỢNG (kg)
					1CK	T.BỘ		
GIẰNG MÓNG	1	34805	12	34805	2	2	69.61	61.81
	2	170	6	270	175	175	47.25	10.49

SỬA ĐỔI	
NGÀY	XÁC NHẬN
CHỦ ĐẦU TƯ:	
DỰ ÁN:	
MẪU NHÀ Ở ĐỂ CÁC HỘ GIA ĐÌNH THAM KHẢO, NGHIÊN CỨU, ÁP DỤNG THEO CHƯƠNG TRÌNH HỖ TRỢ XÓA NHÀ TẠM, NHÀ DỌT NÁT CHO ĐỐI TƯỢNG LÀ CON ĐE CỦA NGƯỜI HOẠT ĐỘNG KHÁNG CHIẾN BỊ NHIỄM CHẤT ĐỘC HOÁ HỌC.	
HẠNG MỤC:	
MẪU NHÀ Ở SỐ 3 (DIỆN TÍCH 30M2)	
CƠ QUAN THIẾT KẾ:	
TRUNG TÂM TƯ VẤN THIẾT KẾ, QUY HOẠCH VÀ GIÁM ĐỊNH CHẤT LƯỢNG CÔNG TRÌNH XÂY DỰNG	
ĐỊA CHỈ: SỐ 34 LY TỰ TRUNG, PHƯỜNG HỒNG BÀNG, TP. HẢI PHÒNG	
CHỈ NHÃN: SỐ 5 ĐƯỜNG THANH NIÊN, PHƯỜNG HẢI DƯƠNG, TP. HẢI PHÒNG	
GIÁM ĐỐC:	
THS.KTS. TRẦN VIỆT THĂNG	
CHỦ NHIỆM DỰ ÁN:	
KTS. NGUYỄN HOÀNG DƯƠNG	
CHỦ TRÌ THIẾT KẾ KIẾN TRÚC:	
KTS. NGUYỄN HOÀNG DƯƠNG	
THIẾT KẾ:	
KS. NGUYỄN NGỌC HẠ	
QUẢN LÝ KỸ THUẬT:	
KS. TRỊNH ANH DUNG	
TÊN BẢN VẼ:	
MẶT BẰNG GIẰNG MÓNG	
BẢNG THÔNG KÊ	
SỐ HỢP ĐỒNG: ... /2026	
BỘ HỒ SƠ: THIẾT KẾ BẢN VẼ THI CÔNG	
NGÀY PHÁT HÀNH: THÁNG ... /2026	
TỶ LỆ:	KÝ HIỆU BẢN VẼ:
	KC : 02

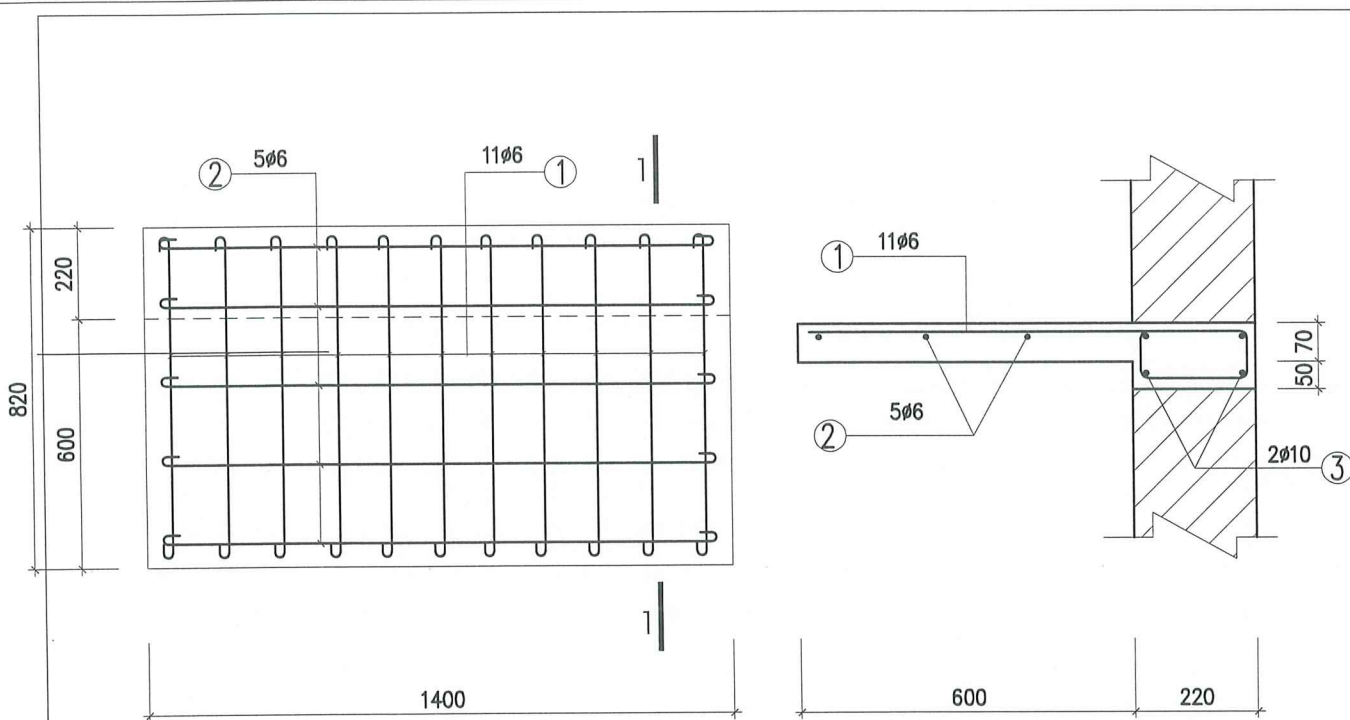




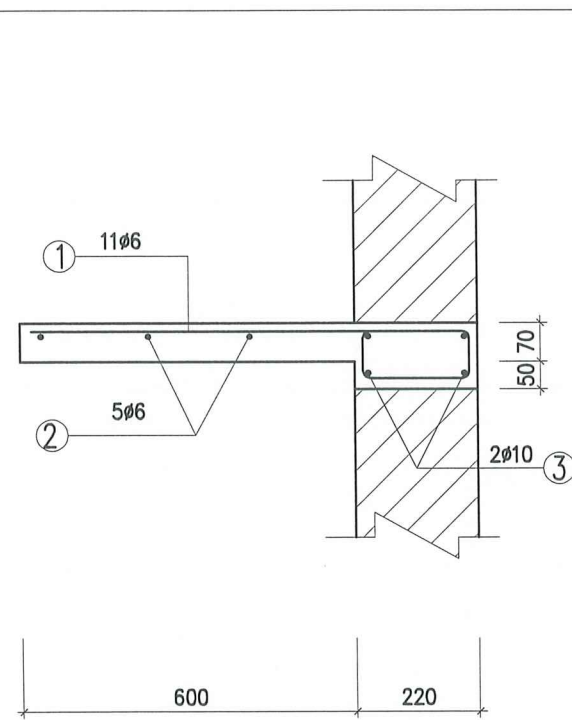
MẶT BẰNG GIẺNG TƯỜNG + Ô VĂNG

SỬA ĐỔI	
NGÀY	XÁC NHẬN
CHỦ ĐẦU TƯ:	
DỰ ÁN: MẪU NHÀ Ở ĐỂ CÁC HỘ GIA ĐÌNH THAM KHẢO. NGHIÊN CỨU, ÁP DỤNG THEO CHƯƠNG TRÌNH HỖ TRỢ XÓA NHÀ TẠM, NHÀ DỌT NÁT CHO ĐỐI TƯỢNG LÀ CON ĐE CỦA NGƯỜI HOẠT ĐỘNG KHÁNG CHIẾN BỊ NHIỆM CHẤT ĐỘC HOÁ HỌC.	
HẠNG MỤC:  MẪU NHÀ Ở SỐ 3 (DIỆN TÍCH 30M2)	
CƠ QUAN THIẾT KẾ:   TRUNG TÂM TƯ VẤN THIẾT KẾ, QUY HOẠCH VÀ GIÁM ĐỊNH CHẤT LƯỢNG CÔNG TRÌNH XÂY DỰNG ĐỊA CHỈ: SỐ 34 LÝ TỰ TRỌNG, PHƯỜNG HỒNG BÀNG, TP. HẢI PHÒNG CHI NHÁNH: SỐ 5 ĐƯỜNG THANH NIÊN, PHƯỜNG HẢI DƯƠNG, TP. HẢI PHÒNG GIÁM ĐỐC: TU VẤN THIẾT KẾ, QUY HOẠCH VÀ GIÁM ĐỊNH CHẤT LƯỢNG XÂY DỰNG THS.KTS. TRẦN VIỆT THẮNG	
CHỦ NHIỆM DỰ ÁN  KTS. NGUYỄN HOÀNG DƯƠNG	
CHỦ TRÌ THIẾT KẾ KIẾN TRÚC  KTS. NGUYỄN HOÀNG DƯƠNG	
THIẾT KẾ  KS. NGUYỄN NGỌC HẠ	
QUẢN LÝ KỸ THUẬT:  KS. TRỊNH ANH DŨNG	
TÊN BẢN VẼ:  MẶT BẰNG GIẺNG TƯỜNG, Ô VĂNG	
SỐ HỢP ĐỒNG: ... /2026	
BỘ HỒ SƠ: THIẾT KẾ BẢN VẼ THI CÔNG	
NGÀY PHÁT HÀNH: THÁNG ... /2026	
TỶ LỆ:	KÝ HIỆU BẢN VẼ: KC : 03

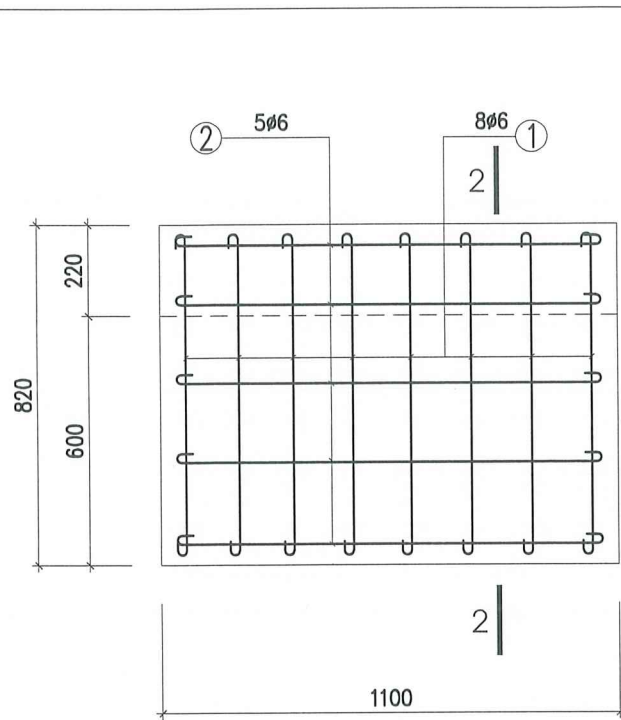




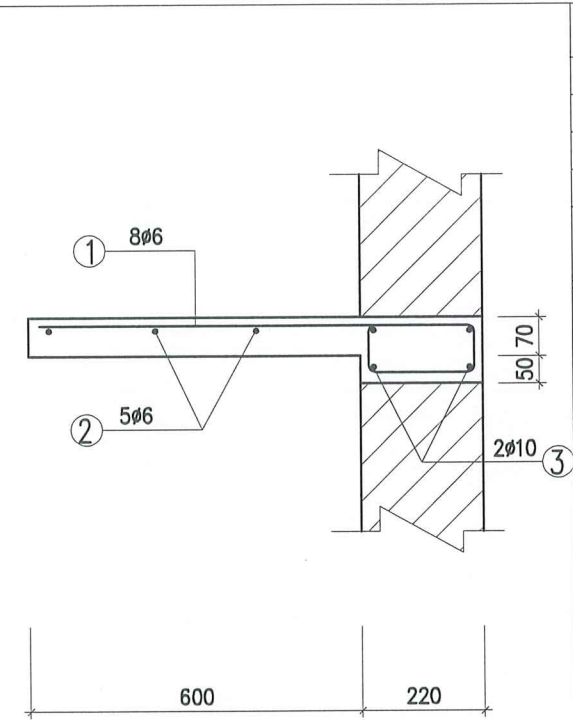
Ô VĂNG OV1 (SỐ LƯỢNG : 1 )



CẮT 1-1



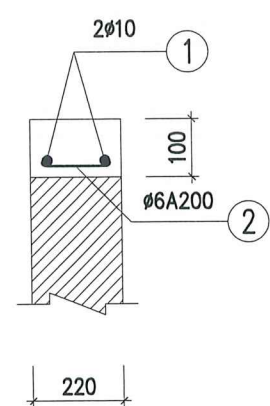
Ô VĂNG OV2 (SỐ LƯỢNG : 3 )



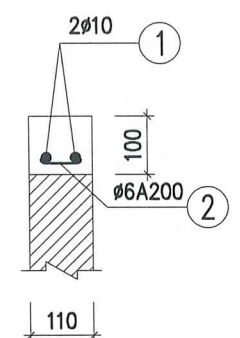
CẮT 2-2

BẢNG THỐNG KÊ CỐT THÉP

TÊN C.KIỆN	SỐ HIỆU	HÌNH DÁNG - KÍCH THƯỚC	Ø (mm)	CHIỀU DÀI 1 THANH (mm)	SỐ LƯỢNG		TỔNG CHIỀU DÀI (m)	TỔNG KH.LƯỢNG (kg)
					1CK	T.BỘ		
THÉP Ô VĂNG OV1 SỐ LƯỢNG : 01	1		6	1220	11	11	13.4	3.0
	2		6	1460	5	5	7.3	1.6
	3		10	1360	2	2	2.7	1.7
THÉP Ô VĂNG OV2 SỐ LƯỢNG : 03	1		6	1220	8	24	29.3	6.5
	2		6	1160	5	15	17.4	3.9
	3		10	1060	2	6	6.4	3.9
GIẺNG TƯỜNG 110	1		10	4800	2	2	12.4	7.7
	2		6	160	25	25	4.0	0.9
GIẺNG TƯỜNG 220	1		10	18300	2	2	36.6	22.6
	2		6	270	92	92	24.8	5.5



1-1 MẶT CẮT GIẺNG TƯỜNG 220  
CHIỀU DÀI: 18.3 M



2-2 MẶT CẮT GIẺNG TƯỜNG 110  
CHIỀU DÀI: 4.8 M

GHI CHÚ:

- BÊ TÔNG M200#, ĐÁ 1X2 CÓ R<sub>n</sub>=90KG/CM<sup>2</sup>
- THÉP Ø<10, THÉP AI CÓ R<sub>a</sub>=2100 KG/CM<sup>2</sup>
- THÉP Ø≥10, THÉP AII CÓ R<sub>a</sub>=2700 KG/CM<sup>2</sup>
- CẮT NỐI THÉP THEO QUY PHẠM

TỔNG HỢP CỐT THÉP Ô VĂNG - GIẺNG TƯỜNG

	GIẺNG TƯỜNG		Ô VĂNG		TỔNG CỘNG	
ĐƯỜNG KÍNH	6	10	6	10	6	10
CHIỀU DÀI (m)	28.84	46.2	67.40	9.08	96.24	55.28
KHOẢNG LƯỢNG (kg)	6.4	28.51	14.96	5.6	21.37	34.11

SỬA ĐỔI

NGÀY

XÁC NHẬN

số

△

CHỦ ĐẦU TƯ:

ĐU AN:

MẪU NHÀ Ở ĐỂ CÁC HỘ GIA ĐÌNH THAM KHẢO, NGHIÊN CỨU, ÁP DỤNG THEO CHƯƠNG TRÌNH HỖ TRỢ XÓA NHÀ TẠM, NHÀ DỌT NÁT CHO ĐỐI TƯỢNG LÀ CON ĐÈ CỦA NGƯỜI HOẠT ĐỘNG KHÁNG CHIẾN BỊ NHIỆM CHẤT ĐỘC HOÁ HỌC.

HẠNG MỤC:

MẪU NHÀ Ở SỐ 3 (DIỆN TÍCH 30M2)

CƠ QUAN THIẾT KẾ:

TRUNG TÂM TƯ VẤN THIẾT KẾ, QUY HOẠCH VÀ GIÁM ĐỊNH CHẤT LƯỢNG CÔNG TRÌNH XÂY DỰNG

ĐỊA CHỈ: SỐ 34 LÝ TỰ TRỌNG, PHƯỜNG HỒNG BÀNG, TP. HẢI PHÒNG

CHỈ NHANH: SỐ 5 ĐƯỜNG THANH NIÊN, PHƯỜNG HẢI DƯƠNG, TP. HẢI PHÒNG

GIÁM ĐỐC:

THS.KTS. TRẦN VIỆT THĂNG

CHỦ NHIỆM DỰ ÁN

KTS. NGUYỄN HOÀNG DƯƠNG

CHỦ TRÌ THIẾT KẾ KIẾN TRÚC

KTS. NGUYỄN HOÀNG DƯƠNG

THIẾT KẾ

KS. NGUYỄN NGỌC HẠ

QUẢN LÝ KỸ THUẬT:

KS. TRỊNH ANH DỪNG

TÊN BẢN VẼ:

CHI TIẾT GIẺNG TƯỜNG, Ô VĂNG

SỐ HỢP ĐỒNG: ... /2026

BỘ HỒ SƠ: THIẾT KẾ BẢN VẼ THI CÔNG

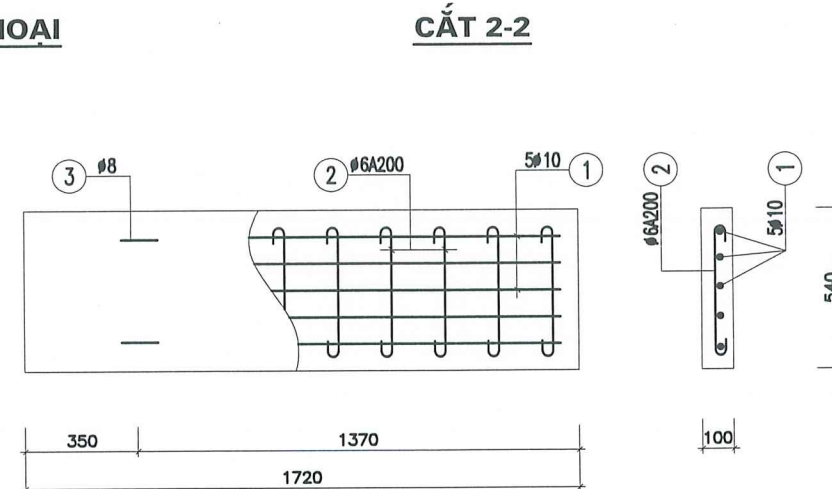
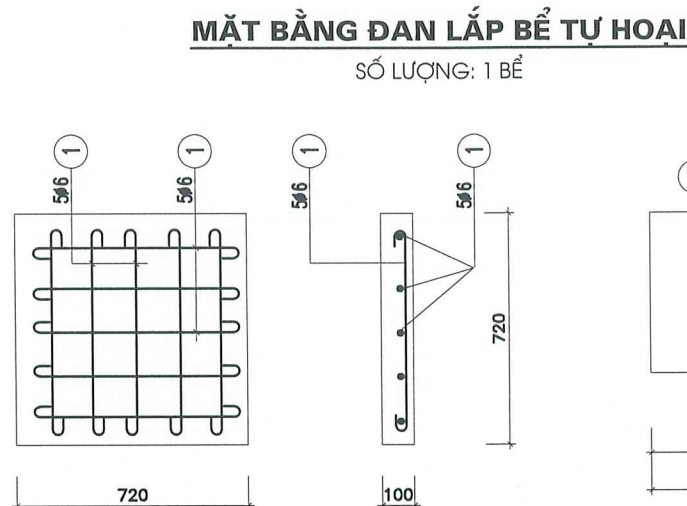
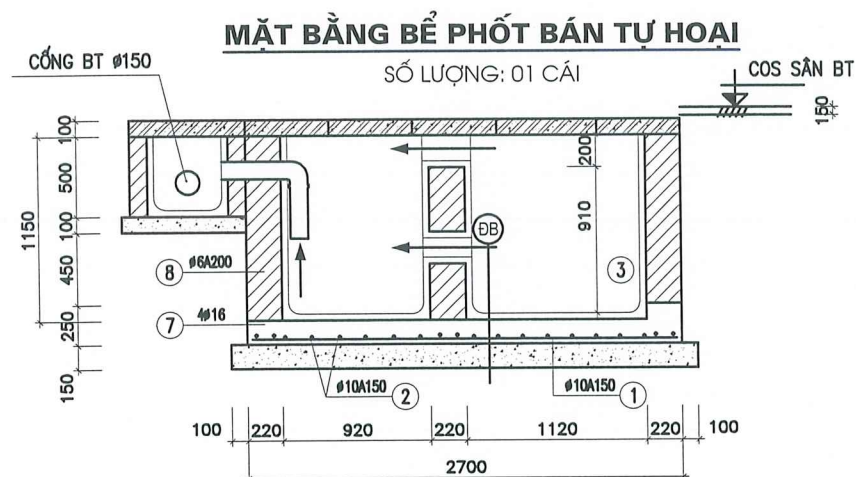
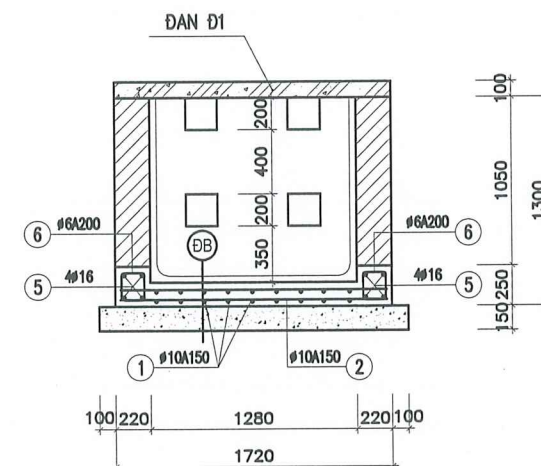
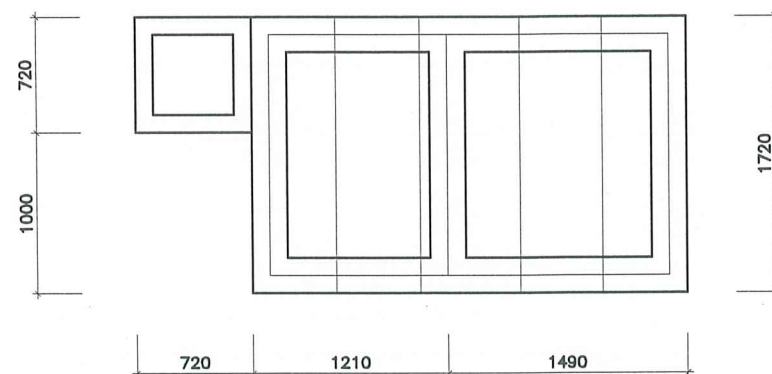
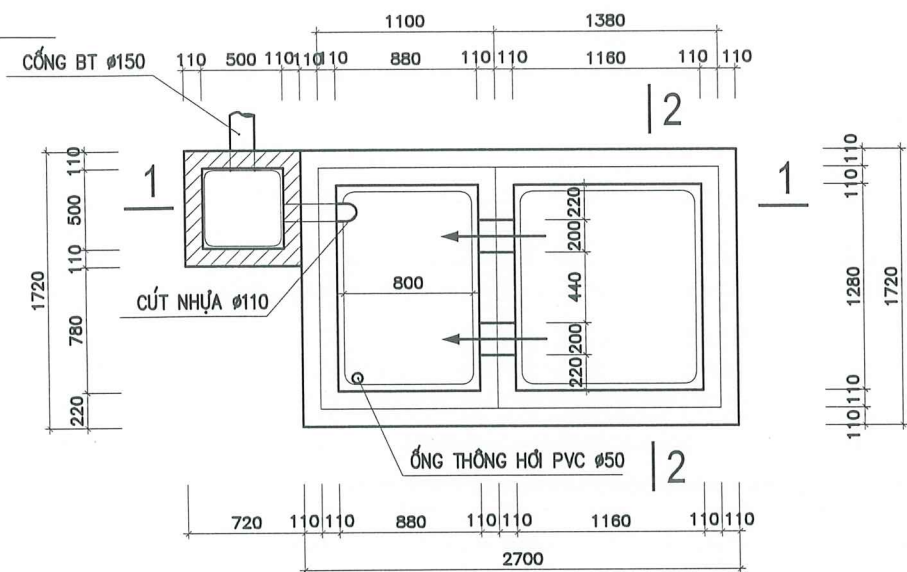
NGÀY PHÁT HÀNH: THÁNG ... /2026

TỶ LỆ:

KÝ HIỆU BẢN VẼ:

KC : 04





BẢNG THỐNG KÊ CỐT THÉP 1 BỂ PHỐT

tên c.kiểu	số hiều	hình ảnh - kích thước	φ (mm)	chiều dài 1 THANH (mm)	số l-yng		tổng chiều dài (m)	tổng kh.l-yng (kg)
					1CK	t.đ		
BỂ PHỐT 01 CÁI	1	2650	10	2650	12	12	31.8	19.6
	2	1670	10	1670	18	18	30.1	18.5
ĐÀN Đ1 05 CÁI	1	1670	10	1670	5	25	41.8	25.7
	2	490	6	590	9	45	26.6	5.9
	3	100 200 100	8	800	4	20	16.0	6.3
ĐÀN Đ2 01 CÁI	1	670	6	770	10	10	7.7	1.7

CỘNG THÉP ĐÁY BỂ PHỐT

-Ø10 = 38.1 KG

CỘNG THÉP ĐÀN BỂ PHỐT

-Ø6 = 7.6 KG  
-Ø8 = 6.3 KG  
-Ø10 = 25.7 KG

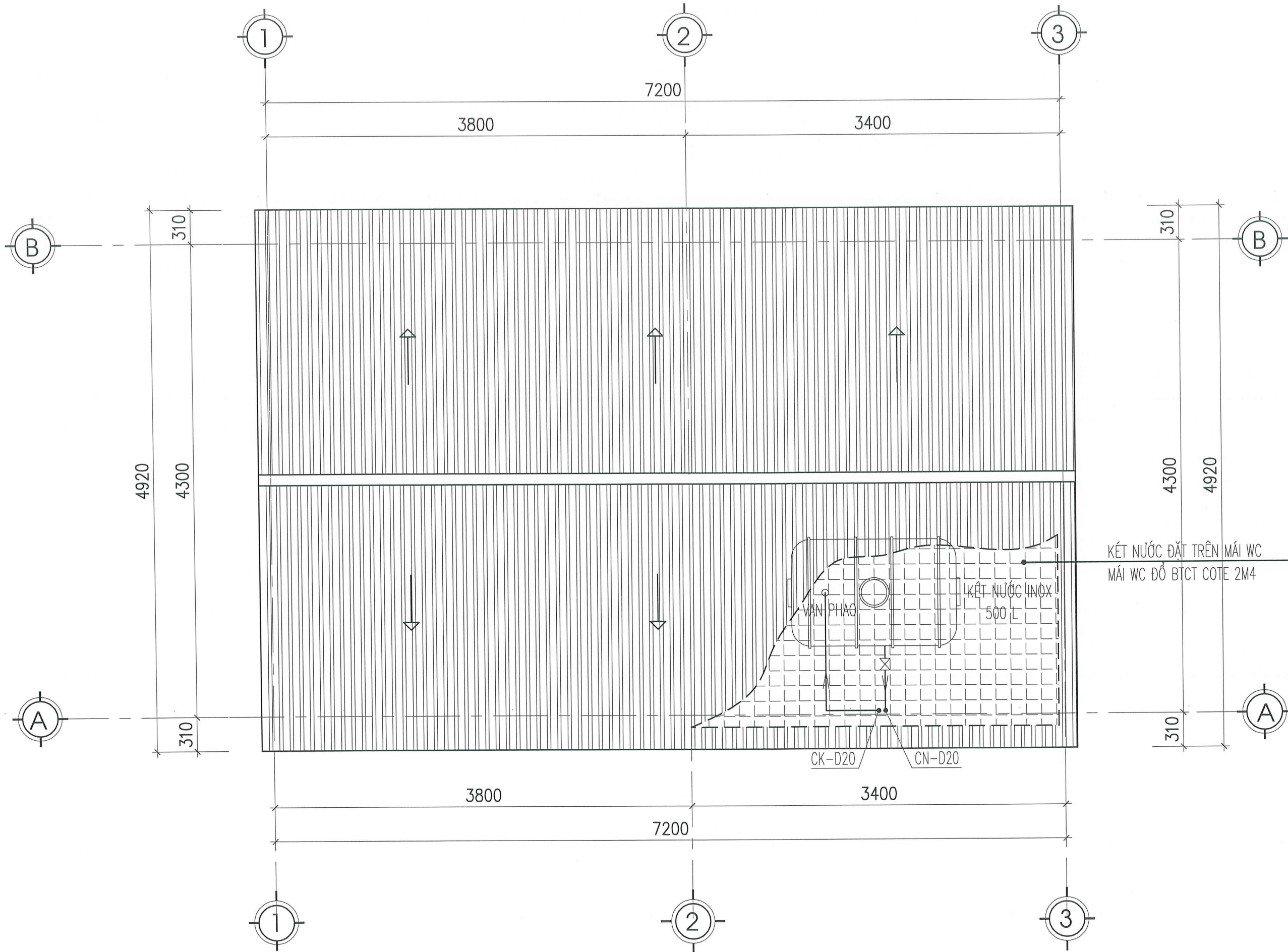
- ĐB
- LẮNG VỮA XM 75# DÀY 30 LÀM HAI LẦN
  - LẦN 1 DÀY 20 LẦN 2 DÀY 10 ĐÁNH MÀU XM NGUYÊN CHẤT
  - ĐÁY BỂ BTCT 200#, ĐÁ 1X2, DÀY 150
  - BT GẠCH VỠ 75# DÀY 100

GHI CHÚ:

- TƯỜNG BỂ XÂY GẠCH ĐẶC 75#, VỮA XM 50#
- TRÁT TRONG BỂ VỮA XM 75# DÀY 30 TRÁT 2 LẦN
- LẦN 1 DÀY 20, LẦN 2 DÀY 10, ĐÁNH MÀU XM NGUYÊN CHẤT
- TRÁT NGOÀI BỂ VỮA XM 50# DÀY 15
- ĐÁY BỂ ĐÀN BỂ BT 200#, ĐÁ 1X2

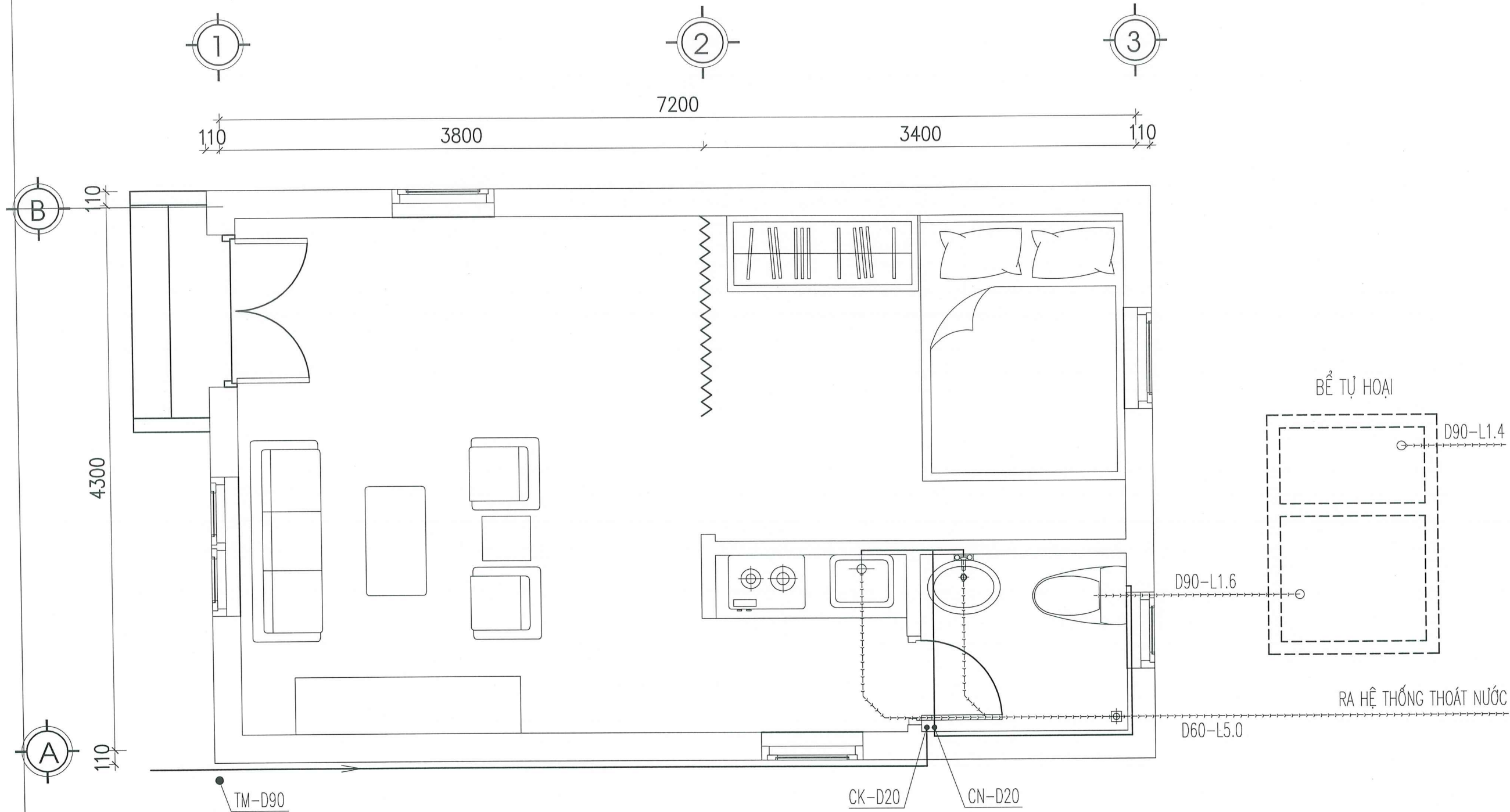
SỬA ĐỔI	
NGÀY	XÁC NHẬN
CHỦ ĐẦU TƯ:	
DỰ ÁN:	
MẪU NHÀ Ở ĐỂ CÁC HỘ GIA ĐÌNH THAM KHẢO. NGHIÊN CỨU, ÁP DỤNG THEO CHƯƠNG TRÌNH HỖ TRỢ XÓA NHÀ TẠM, NHÀ DỌT NÁT CHO ĐỐI TƯỢNG LÀ CON ĐE CỦA NGƯỜI HOẠT ĐỘNG KHÁNG CHIẾN BỊ NHIỄM CHẤT ĐỘC HOÁ HỌC.	
HẠNG MỤC:	
MẪU NHÀ Ở SỐ 3 (DIỆN TÍCH 30M2)	
CƠ QUAN THIẾT KẾ:	
TRUNG TÂM TƯ VẤN THIẾT KẾ, QUY HOẠCH VÀ GIÁM ĐỊNH CHẤT LƯỢNG CÔNG TRÌNH XÂY DỰNG	
ĐỊA CHỈ: SỐ 34 LÝ THƯỜNG KIỆT, PHƯỜNG HỒNG BANG, TP. HẢI PHÒNG	
CHỈ DẪN: SỐ 8 ĐƯỜNG THANH NIÊN, PHƯỜNG HẢI DƯƠNG, TP. HẢI PHÒNG	
GIÁM ĐỐC:	
THS KTS. TRẦN VIỆT THẮNG	
CHỦ NHIỆM DỰ ÁN:	
KTS. NGUYỄN HOÀNG DƯƠNG	
CHỦ TRÌ THIẾT KẾ KIẾN TRÚC:	
KTS. NGUYỄN HOÀNG DƯƠNG	
THIẾT KẾ:	
KS. NGUYỄN NGỌC HÀ	
QUẢN LÝ KỸ THUẬT:	
KS. TRỊNH ANH DŨNG	
TÊN BẢN VẼ:	
CHI TIẾT BỂ PHỐT	
SỐ HỢP ĐỒNG: ... /2026	
BỘ HỒ SƠ: THIẾT KẾ BẢN VẼ THI CÔNG	
NGÀY PHÁT HÀNH: THÁNG ... /2026	
TÝ LỆ:	KÝ HIỆU BẢN VẼ:
	KC : 05





SỬA ĐỔI	
NGÀY	XÁC NHẬN
CHỦ ĐẦU TƯ:	
DỰ ÁN:	
MẪU NHÀ Ở ĐỂ CÁC HỘ GIA ĐÌNH THAM KHẢO. NGHIÊN CỨU, ÁP DỤNG THEO CHƯƠNG TRÌNH HỖ TRỢ XÓA NHÀ TẠM, NHÀ DỌT NÁT CHO ĐỐI TƯỢNG LÀ CON ĐE CỦA NGƯỜI HOẠT ĐỘNG KHÁNG CHIẾN BỊ NHIỄM CHẤT ĐỘC HOÁ HỌC.	
HẠNG MỤC:	
MẪU NHÀ Ở SỐ 3 (DIỆN TÍCH 30M2)	
CƠ QUAN THIẾT KẾ:	
	
TRUNG TÂM TƯ VẤN THIẾT KẾ, QUY HOẠCH VÀ GIÁM ĐỊNH CHẤT LƯỢNG CÔNG TRÌNH XÂY DỰNG	
ĐỊA CHỈ: SỐ 34 LÝ TỰ TRỌNG, PHƯỜNG HỒNG BÀNG, TP. HẢI PHÒNG CHI NHÁNH SỐ 9 ĐƯỜNG THANH NIÊN, PHƯỜNG HẢI DƯƠNG, TP. HẢI PHÒNG	
GIÁM ĐỐC:	
 THS.KTS. TRẦN VIỆT THẮNG	
CHỦ NHIỆM DỰ ÁN	
 KTS. NGUYỄN HOÀNG DƯƠNG	
CHỦ TRÌ THIẾT KẾ KIẾN TRÚC	
 KTS. NGUYỄN HOÀNG DƯƠNG	
THIẾT KẾ	
 KS. NGUYỄN NGỌC HẠ	
QUẢN LÝ KỸ THUẬT:	
 KS. TRỊNH ANH DŨNG	
TÊN BẢN VẼ:	
CẤP THOÁT NƯỚC MÁI	
SỐ HỢP ĐỒNG: ... /2026	
BỘ HỒ SƠ: THIẾT KẾ BẢN VẼ THI CÔNG	
NGÀY PHÁT HÀNH: THÁNG ... /2026	
TỶ LỆ:	KÝ HIỆU BẢN VẼ:
	N : 01





## GHI CHÚ:

- ỚNG CẤP, THOÁT NƯỚC ĐI NGẦM TƯỜNG, NỀN, NGOÀI NHÀ CHỖN SÂU TRUNG BÌNH 0.5M
- NGUỒN NƯỚC : LẤY TỪ ỚNG CẤP NƯỚC NGOÀI NHÀ CẤP LÊN KẾT NƯỚC TRÊN MÁI  
RỒI TỪ KẾT CẤP XUỐNG CÁC THIẾT BỊ VỆ SINH
- ĐƯỜNG ỚNG THOÁT NƯỚC SỬ DỤNG ỚNG NHỰA PVC, ỚNG THOÁT MÁI D90,  
THOÁT XÍ D90, THOÁT SÀN D60, ỚNG ĐỪNG THOÁT NƯỚC THIẾT BỊ VỆ SINH D34
- ỚNG THOÁT NƯỚC NẰM NGANG ĐẢM BẢO ĐỘ DỐC = 1% – 2%.
- ĐƯỜNG ỚNG CẤP NƯỚC SỬ DỤNG ỚNG NHỰA PPR, D20

CK: ỚNG ĐỪNG CẤP NƯỚC LÊN KẾT, D20

CN: ỚNG ĐỪNG CẤP NƯỚC TỪ KẾT XUỐNG, D20

TM: ỚNG ĐỪNG THOÁT NƯỚC MÁI, D90

————— ỚNG CẤP NƯỚC

----- ỚNG THOÁT NƯỚC





—X— VAN HAI CHIỀU

• MẶT CẮT ỚNG CẤP, THOÁT NƯỚC

SỬA ĐỔI	
NGÀY	XÁC NHẬN
CHỦ ĐẦU TƯ:	
DỰ ÁN:	
MẪU NHÀ Ở ĐỂ CÁC HỘ GIA ĐÌNH THAM KHẢO, NGHIÊN CỨU, ẤP DỤNG THEO CHƯƠNG TRÌNH HỖ TRỢ XÓA NHÀ TẠM, NHÀ DỌT NÁT CHO ĐỐI TƯỢNG LÀ CON ĐE CỦA NGƯỜI HOẠT ĐỘNG KHÁNG CHIẾN BỊ NHIỆM CHẤT ĐỘC HOÁ HỌC.	
HẠNG MỤC:	
MẪU NHÀ Ở SỐ 3 (DIỆN TÍCH 30M2)	
CƠ QUAN THIẾT KẾ:	
TRUNG TÂM TƯ VẤN THIẾT KẾ, QUY HOẠCH VÀ GIÁM ĐỊNH CHẤT LƯỢNG CÔNG TRÌNH XÂY DỰNG	
ĐỊA CHỈ: SỐ 34 LÝ TỰ TRỌNG, PHƯỜNG HỒNG BÀNG, TP. HẢI PHÒNG CHI NHÁNH SỐ 3 ĐƯỜNG THANH NIÊN, PHƯỜNG HẢI DƯƠNG, TP. HẢI PHÒNG	
GIÁM ĐỐC TÂM TƯ VẤN THIẾT KẾ, QUY HOẠCH VÀ GIÁM ĐỊNH CHẤT LƯỢNG CÔNG TRÌNH	
THS.KTS. TRẦN VIỆT THẮNG	
CHỦ NHIỆM DỰ ÁN	
KTS. NGUYỄN HOÀNG DƯƠNG	
CHỦ TRÌ THIẾT KẾ KIẾN TRÚC	
KTS. NGUYỄN HOÀNG DƯƠNG	
THIẾT KẾ	
KTS. NGÔ THANH TUYẾN	
QUẢN LÝ KỸ THUẬT:	
KS. TRỊNH ANH DŨNG	
TÊN BẢN VẼ:	
MẶT BẰNG CẤP THOÁT NƯỚC	
SỐ HỢP ĐỒNG: ... /2026	
BỘ HỒ SƠ: THIẾT KẾ BẢN VẼ THI CÔNG	
NGÀY PHÁT HÀNH: THÁNG ... /2026	
TỶ LỆ:	KÝ HIỆU BẢN VẼ:
	N : 02

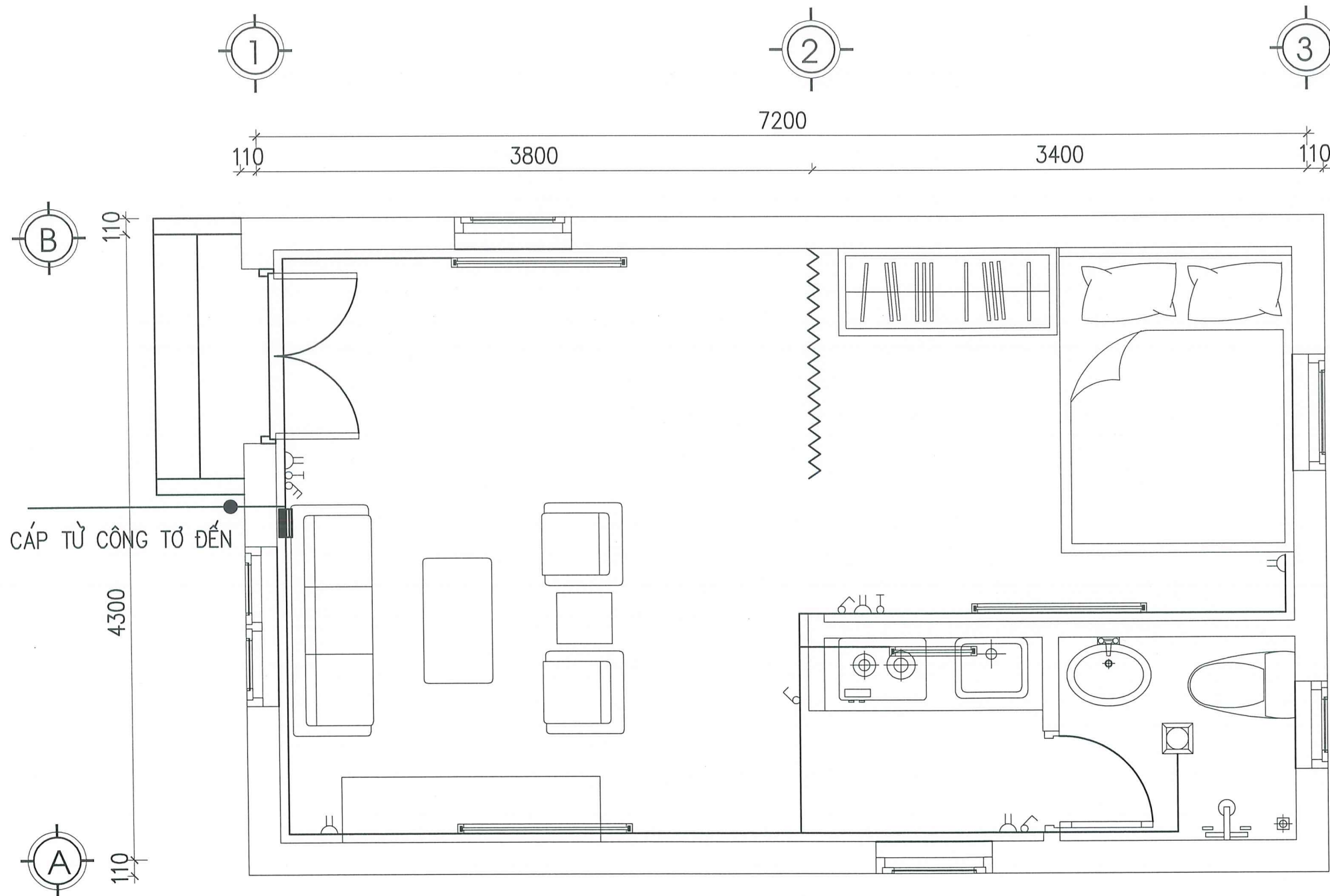


BẢNG THỐNG KÊ VẬT LIỆU CẤP THOÁT NƯỚC

TT	TÊN VẬT LIỆU	KÍ HIỆU	ĐƠN VỊ	SỐ LƯỢNG
THIẾT BỊ SỬ DỤNG NƯỚC				
1	XÍ BỆT-VÒI XỊT XÍ		BỘ	01 – 01
2	LAVABÔ BÀN-VÒI LAVABO		BỘ	01 – 01
3	CHẬU RỬA BÁT-VÒI NƯỚC		BỘ	01 – 01
4	BỒN NƯỚC INOX 500L		CÁI	01
5	VAN PHAO D32		CÁI	01
VẬT TƯ CẤP NƯỚC				
7	ỐNG NHỰA PPR D20		MÉT	26
8	TÊ D20		CÁI	02
9	CÚT D20		CÁI	10
10	TÊ REN TRONG D20		CÁI	01
11	CÚT REN TRONG D20		CÁI	04
12	GIẮC CỎ D20		CÁI	02
13	VAN HAI CHIỀU D20		CÁI	02
VẬT TƯ THOÁT NƯỚC				
14	ỐNG NHỰA PVC D90		MÉT	07
15	ỐNG NHỰA PVC D60		MÉT	08
16	ỐNG NHỰA PVC D34		MÉT	01
17	CÚT D90		CÁI	04
18	CÚT D60		CÁI	01
19	CÚT D34		CÁI	02
20	CHẾCH D60		CÁI	03
21	TÊ D60		CÁI	01
22	Y D60		CÁI	01
23	CÔN D60/34		CÁI	01
24	CẦU THU NƯỚC MÁI D90		CÁI	01
25	PHỄU THU NƯỚC SÀN		CÁI	01
26	NHỰA NỐI ỐNG		TUYẾT	05
27	BĂNG TAN		CUỘN	03

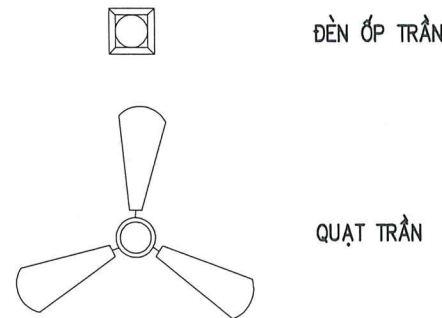
SỬA ĐỔI	
NGÀY	XÁC NHẬN
CHỦ ĐẦU TƯ:	
DỰ ÁN:	
MẪU NHÀ Ở ĐỂ CÁC HỘ GIA ĐÌNH THAM KHẢO. NGHIÊN CỨU, ÁP DỤNG THEO CHƯƠNG TRÌNH HỖ TRỢ XÓA NHÀ TẠM, NHÀ DỌT NÁT CHO ĐỐI TƯỢNG LÀ CON ĐE CỦA NGƯỜI HOẠT ĐỘNG KHÁNG CHIẾN BỊ NHIỄM CHẤT ĐỘC HOÁ HỌC.	
HẠNG MỤC:	
MẪU NHÀ Ở SỐ 3 (DIỆN TÍCH 30M2)	
CƠ QUAN THIẾT KẾ:	
	
TRUNG TÂM TƯ VẤN THIẾT KẾ, QUY HOẠCH VÀ GIÁM ĐỊNH CHẤT LƯỢNG CÔNG TRÌNH XÂY DỰNG	
ĐỊA CHỈ: SỐ 34 LÝ TỰ TRỌNG, PHƯỜNG HỒNG BÀNG, TP. HẢI PHÒNG	
CHỈ NHÁNH: SỐ 5 ĐƯỜNG THANH NIÊN, PHƯỜNG HẢI DƯƠNG, TP. HẢI PHÒNG	
GIÁM ĐỐC:	
	
THS.KTS. TRẦN VIỆT THẮNG	
CHỦ NHIỆM DỰ ÁN	
	
KTS. NGUYỄN HOÀNG DƯƠNG	
CHỦ TRÌ THIẾT KẾ KIẾN TRÚC	
	
KTS. NGUYỄN HOÀNG DƯƠNG	
THIẾT KẾ	
	
KTS. NGÔ THANH TUYẾN	
QUẢN LÝ KỸ THUẬT:	
	
KS. TRỊNH ANH DŨNG	
TÊN BẢN VẼ:	
THỐNG KÊ VẬT LIỆU CẤP THOÁT NƯỚC	
SỐ HỢP ĐỒNG: ... /2026	
BỘ HỒ SƠ: THIẾT KẾ BẢN VẼ THI CÔNG	
NGÀY PHÁT HÀNH: THÁNG ... /2026	
TÝ LỆ:	KÝ HIỆU BẢN VẼ:
	N : 03





### KÝ HIỆU:

- |  |                           |
|--|---------------------------|
|  | APTOMAT                   |
|  | Ổ CẮM ĐÔI                 |
|  | CÔNG TẮC ĐƠN, ĐÔI         |
|  | BỘ ĐIỀU TỐC QUẠT TRẦN     |
|  | ĐÈN HUỖNH QUANG ĐƠN, 1.2M |
|  | ĐÈN HUỖNH QUANG ĐƠN, 0.6M |



ĐÈN ỚP TRẦN

QUẠT TRẦN

### GHI CHÚ:

- TOÀN BỘ HỆ THỐNG ĐIỆN ĐƯỢC ĐI TRONG ỐNG GEN CHÌM TRONG TƯỜNG VÀ TRẦN. DÂY ĐI CÁCH SÀN HOẶC TRẦN 0,5M
- DÂY DẪN ĐIỆN SỬ DỤNG DÂY ĐÔI MỀM Ô VAN RUỘT ĐỒNG BỌC PVC TIẾT DIỆN DÂY DẪN CHÍNH 2X2,5MM<sup>2</sup>, DÂY ĐẾN THIẾT BỊ 2X1,5MM<sup>2</sup>
- TẤT CẢ CÁC CÔNG TẮC, Ổ CẮM LẮP CAO CÁCH SÀN 1,0M

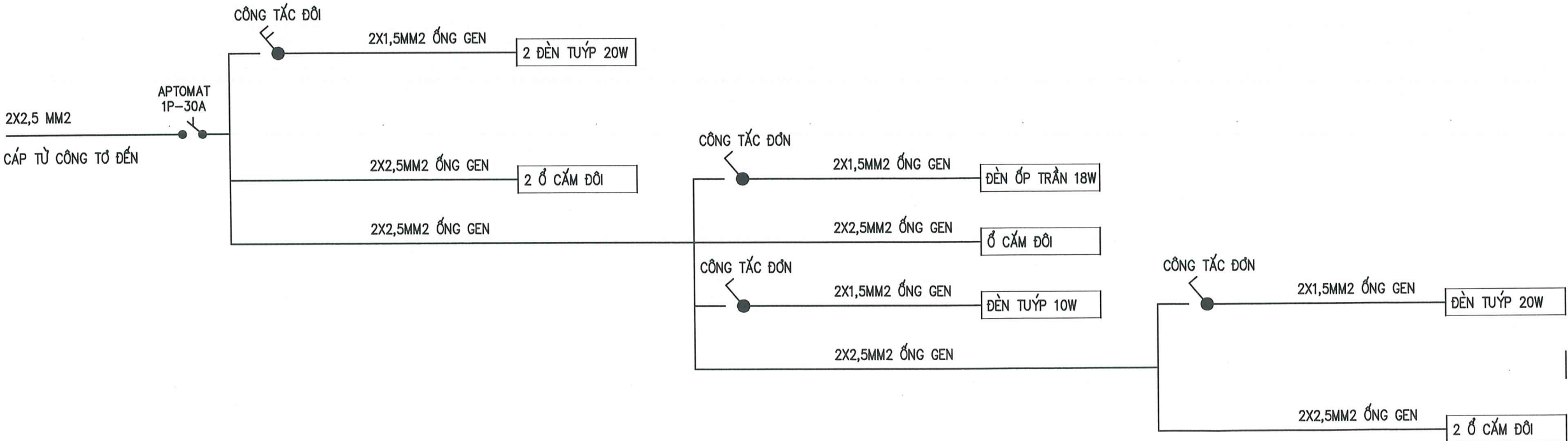
SỬA ĐỔI	
NGÀY	XÁC NHẬN
CHỦ ĐẦU TƯ:	
DỰ ÁN:	
MẪU NHÀ Ở ĐỂ CÁC HỘ GIA ĐÌNH THAM KHẢO. NGHIÊN CỨU, ÁP DỤNG THEO CHƯƠNG TRÌNH HỖ TRỢ XÓA NHÀ TẠM, NHÀ DỌT NÁT CHO ĐỐI TƯỢNG LÀ CON ĐE CỦA NGƯỜI HOẠT ĐỘNG KHÁNG CHIẾN BỊ NHIỄM CHẤT ĐỘC HOÁ HỌC.	
HANG MỤC:	
MẪU NHÀ Ở SỐ 3 (DIỆN TÍCH 30M <sup>2</sup> )	
CƠ QUAN THIẾT KẾ:	
TRUNG TÂM TƯ VẤN THIẾT KẾ, QUY HOẠCH VÀ GIÁM ĐỊNH CHẤT LƯỢNG CÔNG TRÌNH XÂY DỰNG	
ĐỊA CHỈ: SỐ 34 LÝ TỰ TRỌNG, PHƯỜNG HỒNG BÀNG, TP. HẢI PHÒNG	
CHI NHÁNH: SỐ 5 ĐƯỜNG THÀNH NIÊN, PHƯỜNG HẢI DƯƠNG, TP. HẢI PHÒNG	
GIÁM ĐỐC:	
THS.KTS. TRẦN VIỆT THẮNG	
CHỦ NHIỆM DỰ ÁN	
KTS. NGUYỄN HOÀNG DƯƠNG	
CHỦ TRÌ THIẾT KẾ KIẾN TRÚC	
KTS. NGUYỄN HOÀNG DƯƠNG	
THIẾT KẾ	
KTS. NGÔ THANH TUYẾN	
QUẢN LÝ KỸ THUẬT:	
KS. TRỊNH ANH DŨNG	
TÊN BẢN VẼ:	
MẶT BẰNG CẤP ĐIỆN	
SỐ HỢP ĐỒNG: .../2026	
BỘ HỒ SƠ: THIẾT KẾ BẢN VẼ THI CÔNG	
NGÀY PHÁT HÀNH: THÁNG .../2026	
TÝ LỆ:	KÝ HIỆU BẢN VẼ:
	Đ : 01



BẢNG THỐNG KÊ VẬT LIỆU ĐIỆN

STT	KÝ HIỆU	TÊN THIẾT BỊ	ĐƠN VỊ	SỐ LƯỢNG
01	■	APTOMAT 1P-30A	CÁI	01
02	□	ĐÈN ỚP TRẦN 200X200 18W	BỘ	01
03	————	ĐÈN HUỖNH QUANG ĐƠN 1.2M - 220V/20W	BỘ	03
04	=====	ĐÈN HUỖNH QUANG ĐƠN 0.6M - 220V/10W	BỘ	01
05	————	DÂY ĐÔI MỀM Ô VAN RUỘT ĐỒNG BỌC PVC 2X1,5 MM2	M	35
06	————	DÂY ĐÔI MỀM Ô VAN RUỘT ĐỒNG BỌC PVC 2X2,5 MM2	M	20
07		ỐNG GHEN NHỰA XOẮN Ø20	M	55
08	⏏	Ổ CẮM ĐÔI	CÁI	05
09	⏏	HẠT CÔNG TẮC 220V-10A	CÁI	05
10				

SƠ ĐỒ NGUYÊN LÝ CẤP ĐIỆN



SỬA ĐỔI

NGÀY

XÁC NHẬN

CHỦ ĐẦU TƯ:

DỰ ÁN:

MẪU NHÀ Ở ĐỂ CÁC HỘ GIA ĐÌNH THAM KHẢO, NGHIÊN CỨU, ÁP DỤNG THEO CHƯƠNG TRÌNH HỖ TRỢ XÓA NHÀ TẠM, NHÀ DỌT NÁT CHO ĐỐI TƯỢNG LÀ CON ĐE CỦA NGƯỜI HOẠT ĐỘNG KHÁNG CHIẾN BỊ NHIỆM CHẤT ĐỘC HOÁ HỌC.

HANG MỤC:

MẪU NHÀ Ở SỐ 3 (DIỆN TÍCH 30M2)

CƠ QUAN THIẾT KẾ:

TRUNG TÂM TƯ VẤN THIẾT KẾ, QUY HOẠCH VÀ GIÁM ĐỊNH CHẤT LƯỢNG CÔNG TRÌNH XÂY DỰNG

ĐỊA CHỈ: SỐ 34 LÝ TỰ TRỌNG, PHƯỜNG HỒNG BÀNG, TP. HẢI PHÒNG

CHI NHÁNH: SỐ 8 ĐƯỜNG THANH NIÊN, PHƯỜNG HẢI DƯƠNG, TP. HẢI PHÒNG

GIÁM ĐỐC:

TRUNG TÂM TƯ VẤN THIẾT KẾ, QUY HOẠCH VÀ GIÁM ĐỊNH CHẤT LƯỢNG CÔNG TRÌNH XÂY DỰNG

THS.KTS. TRẦN VIỆT THẮNG

CHỦ NHIỆM DỰ ÁN:

KTS. NGUYỄN HOÀNG DƯƠNG

CHỦ TRÌ THIẾT KẾ KIẾN TRÚC:

KTS. NGUYỄN HOÀNG DƯƠNG

THIẾT KẾ:

KTS. NGÔ THANH TUYẾN

QUẢN LÝ KỸ THUẬT:

KS. TRỊNH ANH DŨNG

TÊN BẢN VẼ:

THỐNG KÊ VẬT LIỆU

SƠ ĐỒ NGUYÊN LÝ

SỐ HỢP ĐỒNG: ... /2026

BỘ HỒ SƠ: THIẾT KẾ BẢN VẼ THI CÔNG

NGÀY PHÁT HÀNH: THÁNG ... /2026

TỶ LỆ:

KÝ HIỆU BẢN VẼ:

Đ : 02